

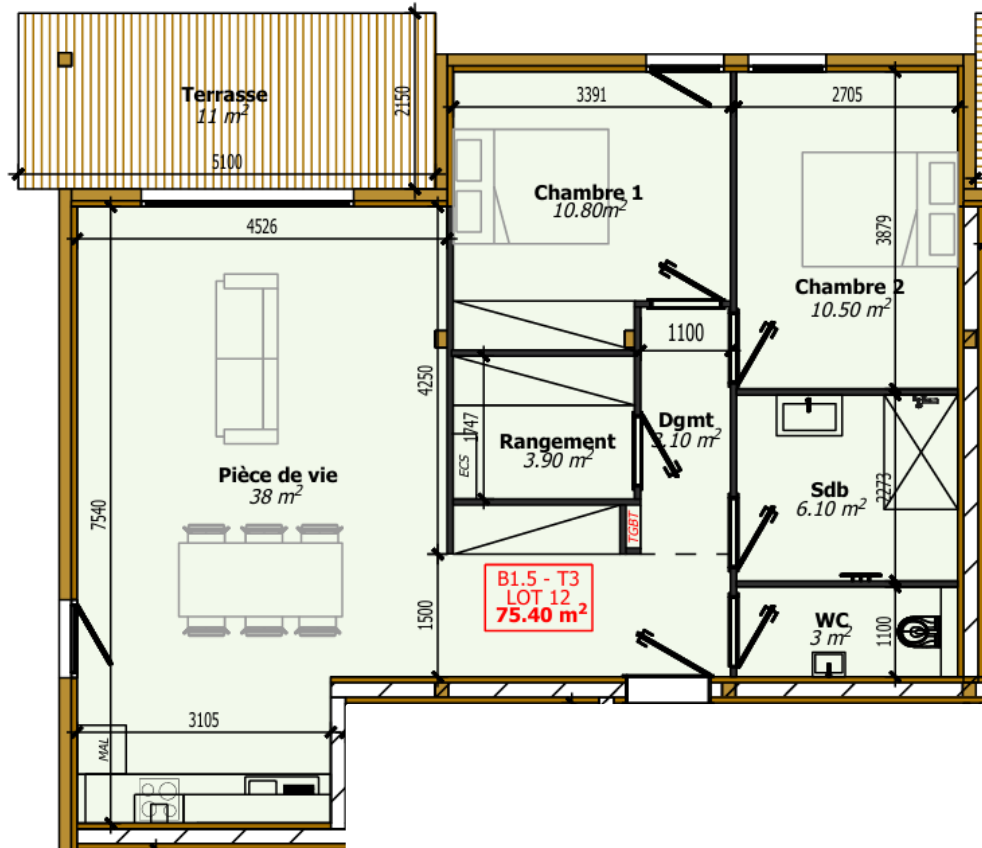


**LES CONSTRUCTEURS  
DU BOIS**

# Résidence Le Trèfle

## Appartement T3 – B1,5

Rue du Casino, 88400 Gérardmer



Pièce	Surface (m <sup>2</sup> )
Dégagement	3,10
Pièce à vivre	38
Chambre 1	10,80
Chambre 2	10,50
Cellier	3,90
Salle de bain	6,10
WC	3
<b>TOTAL</b>	<b>75,40</b>
Terrasse	11

**PRIX : 428 500€**

Stationnement: 25 000€

**Contactez-nous:**

**03 29 68 52 12**

**[immo@lesconstructeursdubois.fr](mailto:immo@lesconstructeursdubois.fr)**



Lac : **5 min**  
Centre ville : **5 min**  
Gare routière : **8 min**



Pistes de ski : **6 min**  
Epinal : **40 min**



**Haute performance énergétique**

## Les avantages d'acheter du neuf :

- Frais de notaire réduits (2 à 3 %)
- Performances énergétiques élevées
- Garanties constructeur (décennale, biennale et parfait achèvement)
- Avantages financiers comme le PTZ pour les primo-accédants (sous conditions) ou dispositifs fiscaux selon le projet
- Aucuns travaux à prévoir