

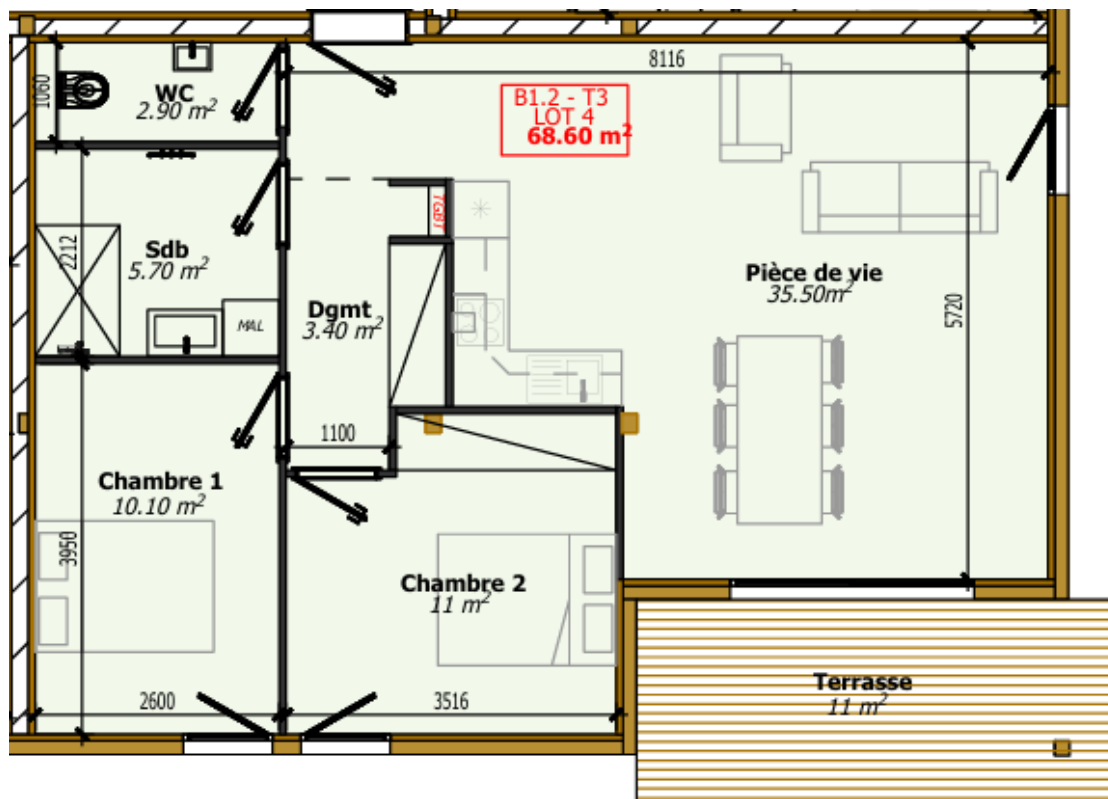


**LES CONSTRUCTEURS
DU BOIS**

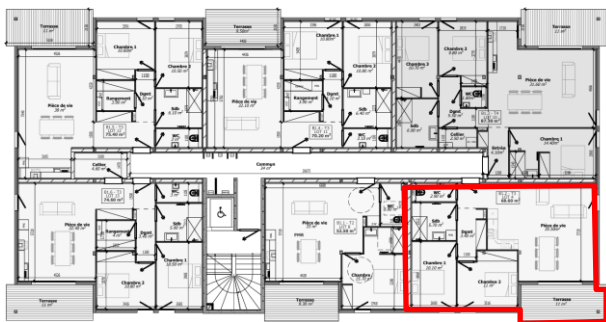
Résidence Le Trèfle

Appartement T3 – B1,2

Rue du Casino, 88400 Gérardmer



Pièce	Surface (m ²)
Dégagement	3,40
Pièce à vivre	35,50
Chambre 1	10,10
Chambre 2	11
Salle de bain	5,70
WC	2,90
TOTAL	68,60
Terrasse	11



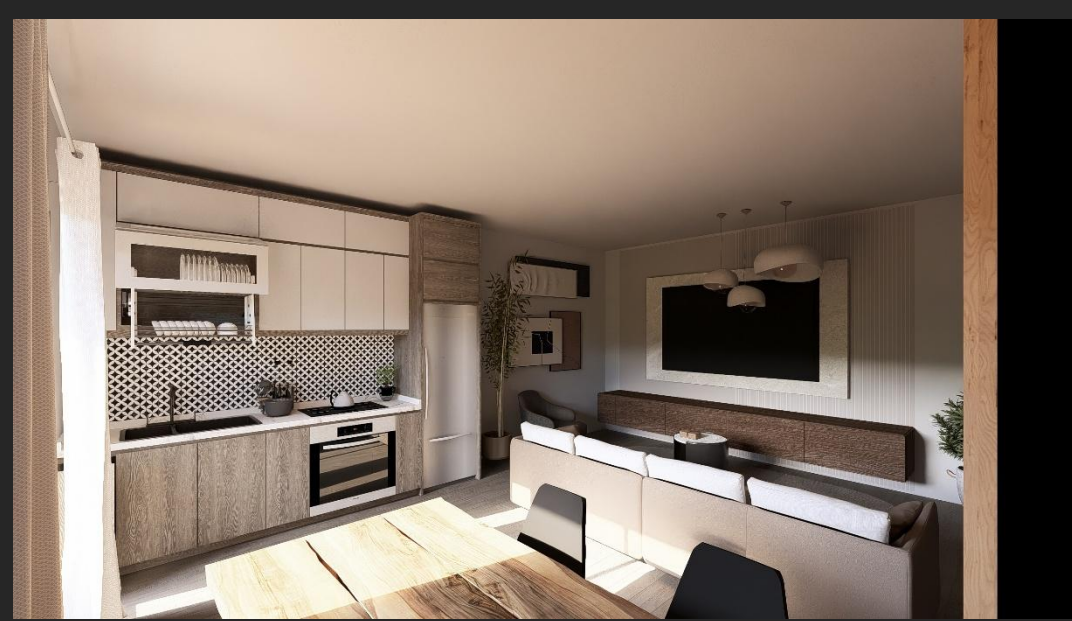
PRIX : 345 000€

Stationnement: 25 000€

Contactez-nous:

03 29 68 52 12

immo@lesconstructeursdubois.fr



Lac : **5 min**
Centre ville : **5 min**
Gare routière : **8 min**



Pistes de ski : **6 min**
Epinal : **40 min**



**Pacte
bois-
biosourcés**
participez par la maison à l'éco-citoyenneté



Haute performance énergétique

Les avantages d'acheter du neuf :

- Frais de notaire réduits (2 à 3 %)
- Performances énergétiques élevées
- Garanties constructeur (décennale, biennale et parfait achèvement)
- Avantages financiers comme le PTZ pour les primo-accédants (sous conditions) ou dispositifs fiscaux selon le projet
- Aucuns travaux à prévoir