

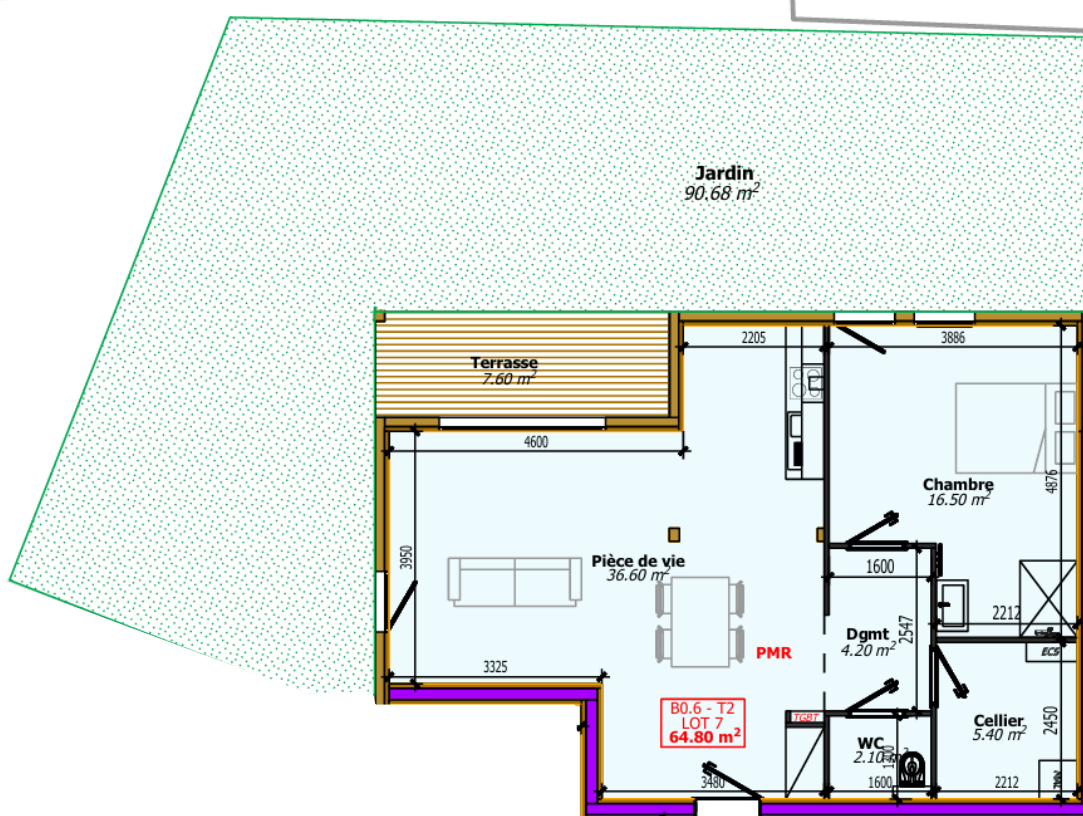


**LES CONSTRUCTEURS
DU BOIS**

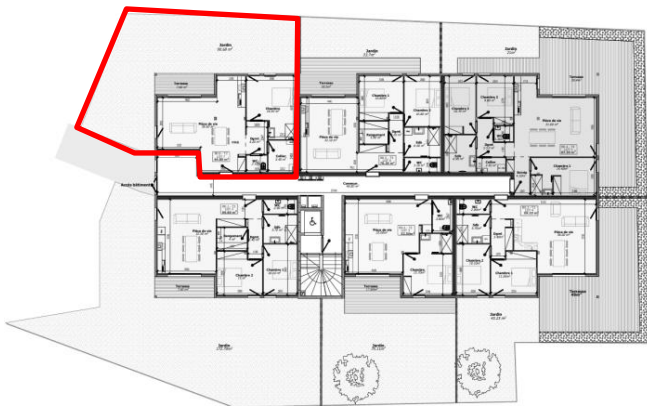
Résidence Le Trèfle

Appartement T2 – B0.6

Rue du Casino, 88400 Gérardmer



Pièce	Surface (m ²)
Dégagement	4,20
Cellier	5,40
Pièce à vivre	36,30
Suite parentale	16,50
WC	2,10
TOTAL	64,80
Terrasse	7,60
Jardin	90,68



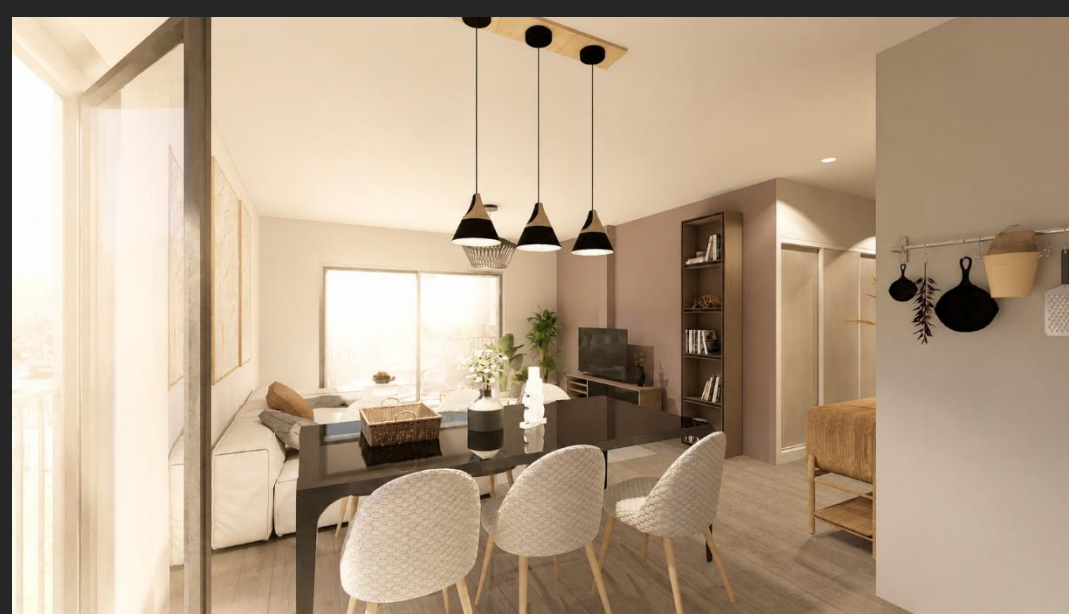
PRIX : 305 000€

Stationnement: 25 000€

Contactez-nous:

03 29 68 52 12

immo@lesconstructeursdubois.fr



Lac : **5 min**
Centre ville : **5 min**
Gare routière : **8 min**



Pistes de ski : **6 min**
Epinal : **40 min**



Haute performance énergétique

Les avantages d'acheter du neuf :

- Frais de notaire réduits (2 à 3 %)
- Performances énergétiques élevées
- Garanties constructeur (décennale, biennale et parfait achèvement)
- Avantages financiers comme le PTZ pour les primo-accédants (sous conditions) ou dispositifs fiscaux selon le projet
- Aucuns travaux à prévoir