

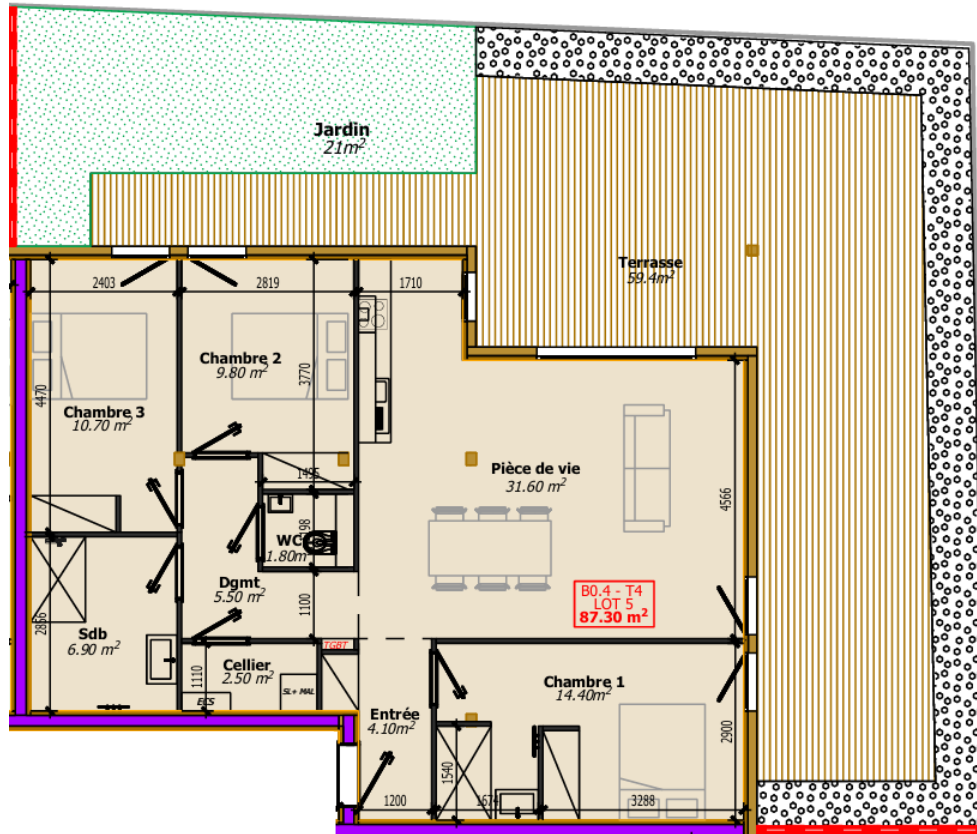


**LES CONSTRUCTEURS  
DU BOIS**

# Résidence Le Trèfle

## Appartement T4 – B0.4

Rue du Casino, 88400 Gérardmer



Pièce	Surface (m <sup>2</sup> )
Entrée	4,10
Dégagement	5,50
Cellier	2,50
Pièce à vivre	31,60
Suite parentale	14,40
Chambre 2	9,80
Chambre 3	10,70
Salle de Bain	6,90
WC	1,80
<b>TOTAL</b>	<b>87,30</b>
Terrasse	59,40
Jardin	21



**PRIX : 465 000€**

Stationnement: 25 000€

**Contactez-nous:**

**03 29 68 52 12**

**[immo@lesconstructeursdubois.fr](mailto:immo@lesconstructeursdubois.fr)**



Lac : **5 min**  
Centre ville : **5 min**  
Gare routière : **8 min**



Pistes de ski : **6 min**  
Epinal : **40 min**



**Pacte  
bois-  
biosourcés**  
participez à la transition écologique



**Haute performance énergétique**

## Les avantages d'acheter du neuf :

- Frais de notaire réduits (2 à 3 %)
- Performances énergétiques élevées
- Garanties constructeur (décennale, biennale et parfait achèvement)
- Avantages financiers comme le PTZ pour les primo-accédants (sous conditions) ou dispositifs fiscaux selon le projet
- Aucuns travaux à prévoir