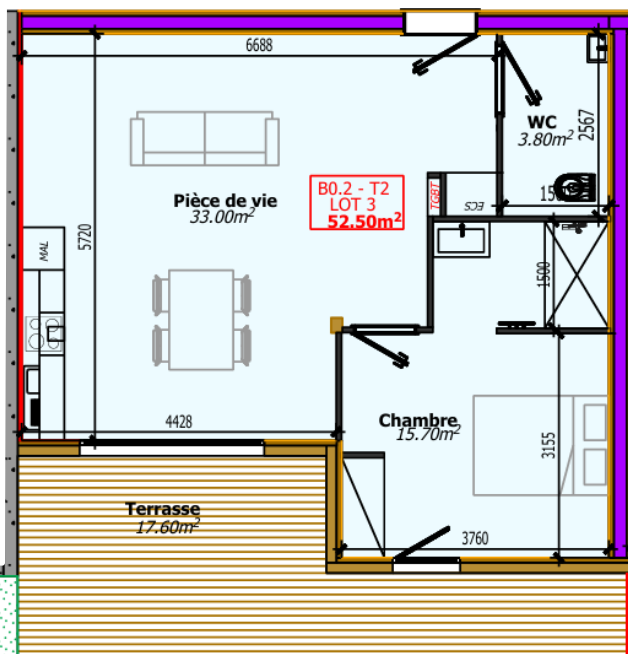




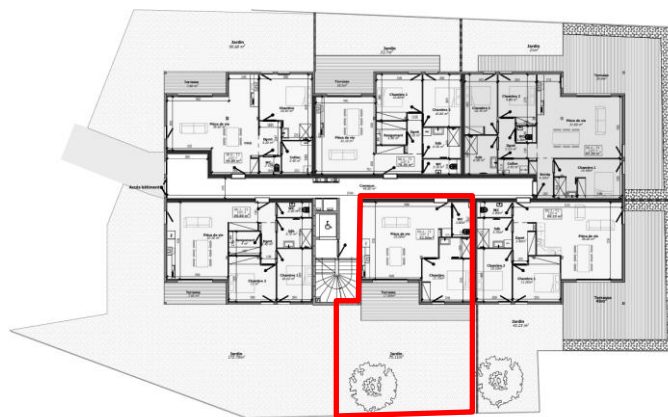
**LES CONSTRUCTEURS  
DU BOIS**

# Résidence Le Trèfle Appartement T2 – B0.2

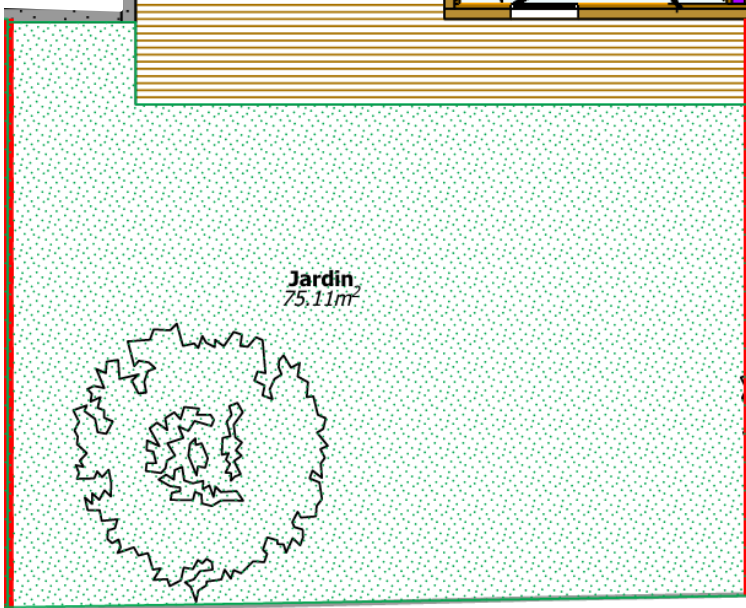
Rue du Casino, 88400 Gérardmer



**B0.2 - T2  
LOT 3  
52.50m²**



Pièce	Surface (m <sup>2</sup> )
Pièce à vivre	33
Suite parentale	15,70
WC	3,80
<b>TOTAL</b>	<b>52,50</b>
Terrasse	17,60
Jardin	75,11



**PRIX : 295 000€**

Stationnement: 25 000€

**Contactez-nous:**

**03 29 68 52 12**

**immo@lesconstructeursdubois.fr**



Lac : **5 min**  
Centre ville : **5 min**  
Gare routière : **8 min**



Pistes de ski : **6 min**  
Epinal : **40 min**



**Haute performance énergétique**

## Les avantages d'acheter du neuf :

- Frais de notaire réduits (2 à 3 %)
- Performances énergétiques élevées
- Garanties constructeur (décennale, biennale et parfait achèvement)
- Avantages financiers comme le PTZ pour les primo-accédants (sous conditions) ou dispositifs fiscaux selon le projet
- Aucuns travaux à prévoir