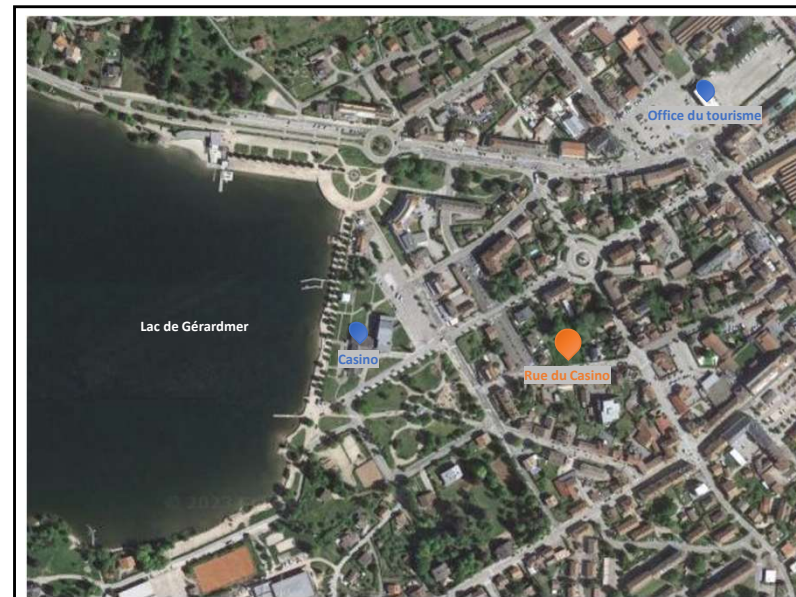




Lac : 5 min
Centre ville : 5 min
Gare routière : 8 min



Pistes de ski : 6 min
Epinal : 40 min



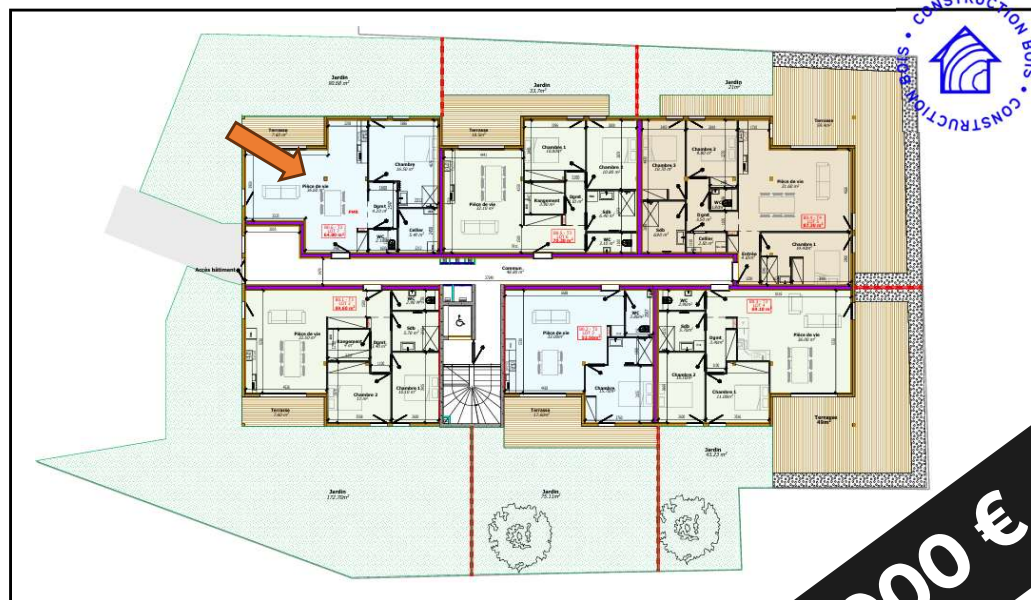
Appartement T2 B.O.6 au Rez de Chaussée

Surface totale habitable : **64,80 m²**

Dégagement	4,20 m²
Pièce à vivre	36,60 m²
Chambre	16,50 m²
WC	2,10 m²
Cellier	5,40 m²

Surfaces Annexes :

Jardin : **90,68 m²**
Terrasse : **7,60 m²**



374 000 €

