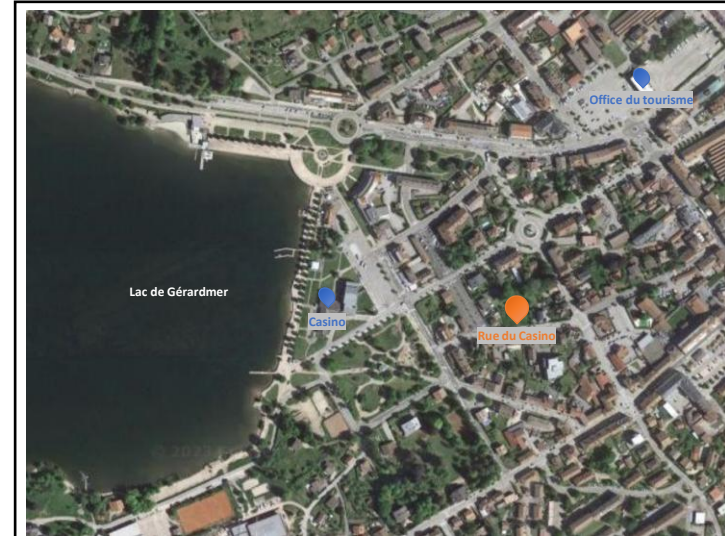




Lac : 5 min  
Centre ville : 5 min  
Gare routière : 8 min



Pistes de ski : 6 min  
Epinal : 40 min



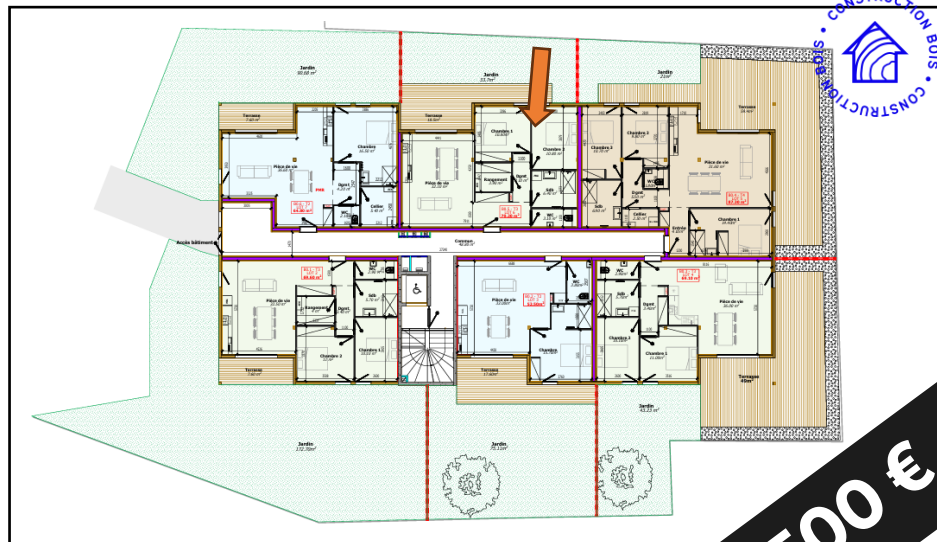
## Appartement T3 B.O.5 au Rez de Chaussée

Surface totale habitable : **70,20 m<sup>2</sup>**

Dégagement	<b>3,10 m<sup>2</sup></b>
Pièce à vivre	<b>32,10 m<sup>2</sup></b>
Dressing	<b>3,90 m<sup>2</sup></b>
Chambre 1	<b>10,80 m<sup>2</sup></b>
Chambre 2	<b>10,80 m<sup>2</sup></b>
Salle de Bain	<b>6,40 m<sup>2</sup></b>
WC	<b>3,10 m<sup>2</sup></b>

Surfaces Annexes :

Jardin : **33,70 m<sup>2</sup>**  
Terrasse : **18,50 m<sup>2</sup>**



**422 500 €**

