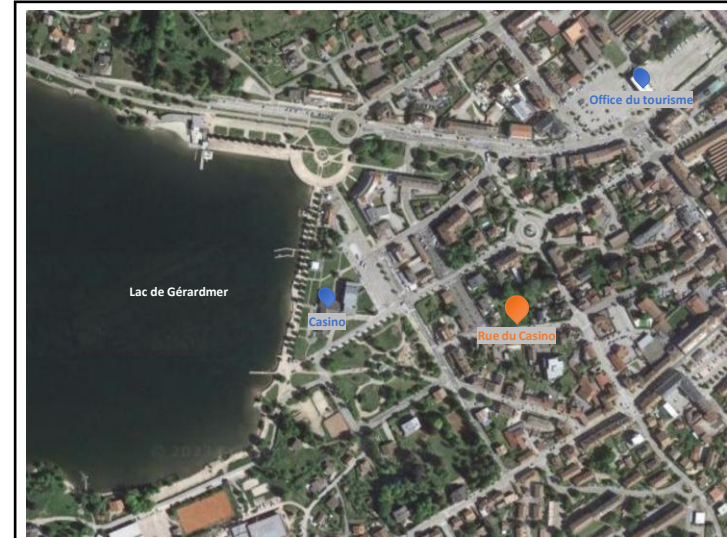




Lac : 5 min
Centre ville : 5 min
Gare routière : 8 min



Pistes de ski : 6 min
Epinal : 40 min



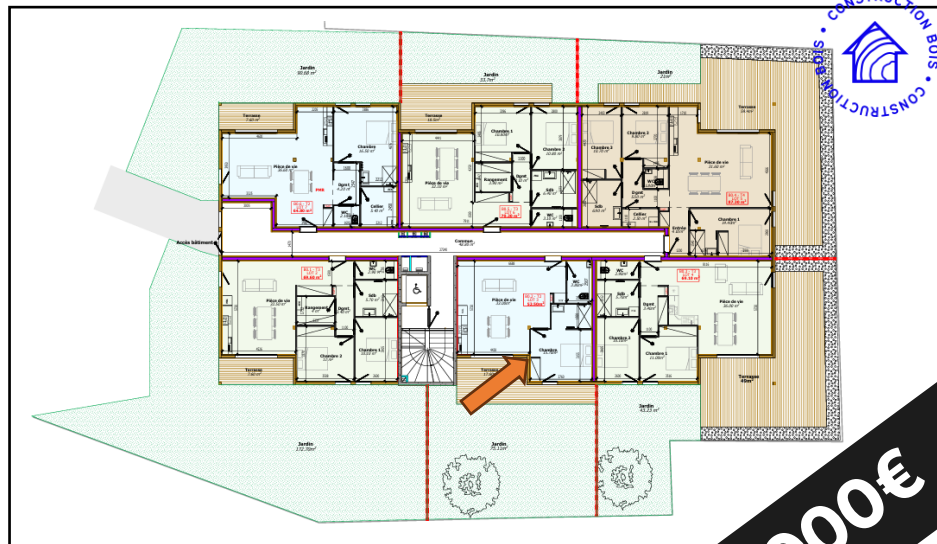
Appartement T2 B.0.2 au Rez de Chaussée

Surface totale habitable : **52,50 m²**

Pièce à vivre	33 m²
Chambre avec salle d'eau	15,70 m²
WC	3,80 m²

Surfaces Annexes :

Jardin : **75,11 m²**
Terrasse : **17,60 m²**



312 000€

