



Appartement T4 B.1.3 au 1^{er} étage

Surface totale habitable : **87,30 m²**

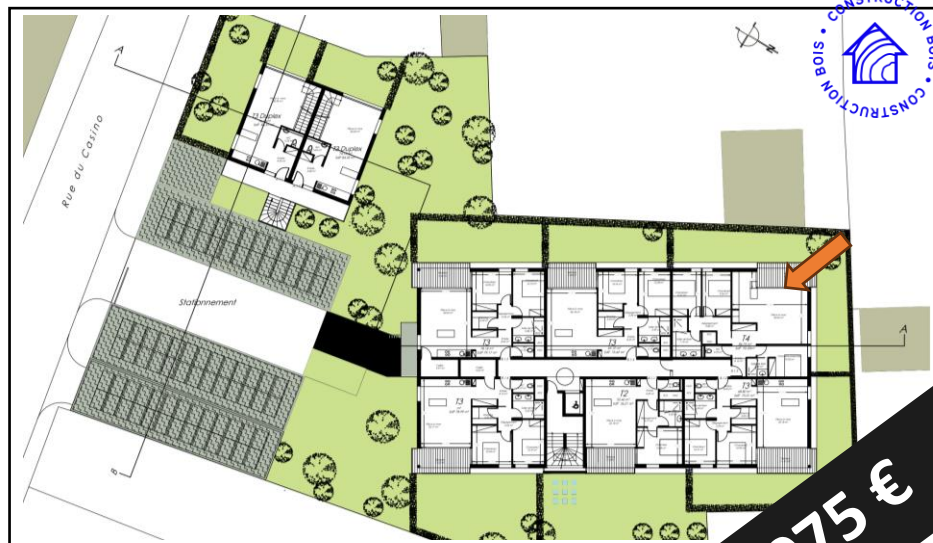
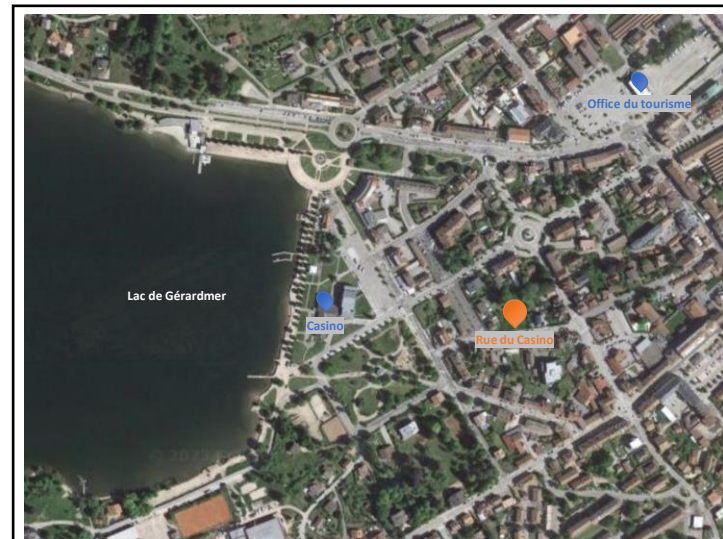
Dégagement	5,50 m ²
Pièce à vivre	31,60 m ²
Cellier	2,50 m ²
Chambre 1	14,40 m ²
Chambre 2	9,80 m ²
Chambre 3	10,70 m ²
Salle de Bain	6,90 m ²
WC	1,80 m ²

Surfaces Annexes :
Terrasse :

11 m²


Lac : 5 min
Centre ville : 5 min
Gare routière : 8 min


Pistes de ski : 6 min
Epinal : 40 min



558 075 €

