



Appartement T3 B.1.4 au 1^{er} étage

Surface totale habitable : **69,19 m²**

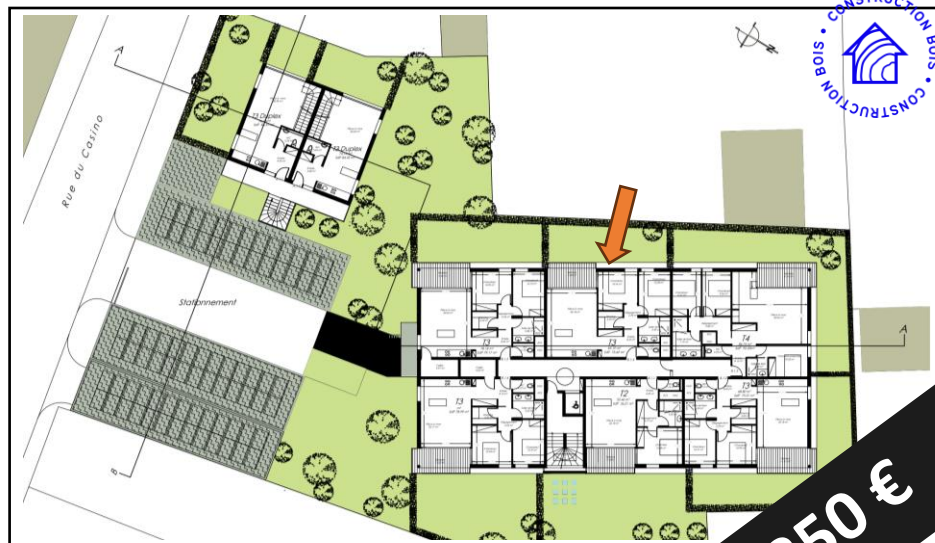
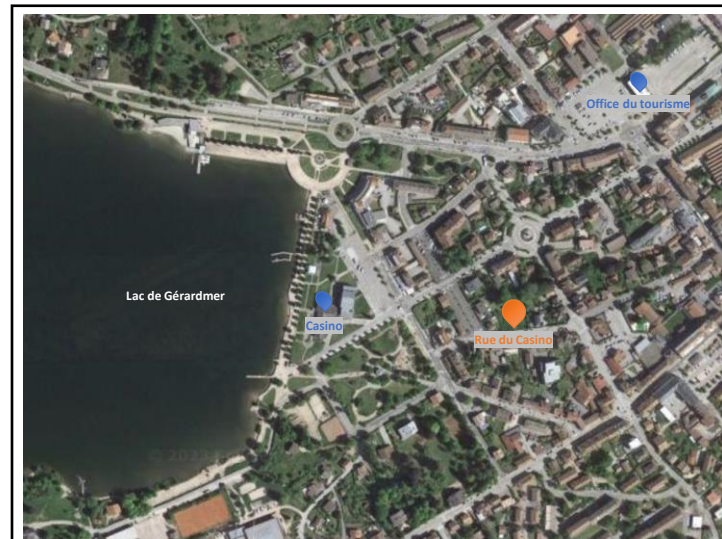
Entrée	8,23 m ²
Dégagement	2,54 m ²
Pièce à vivre	26,18 m ²
Dressing	3,22 m ²
Chambre 1	10,76 m ²
Chambre 2	10,58 m ²
Salle de Bain	5,49 m ²
WC	2,19 m ²

Surfaces Annexes :

Terrasse : **9,29 m²**


Lac : 5 min
Centre ville : 5 min
Gare routière : 8 min


Pistes de ski : 6 min
Epinal : 40 min



446 250 €

