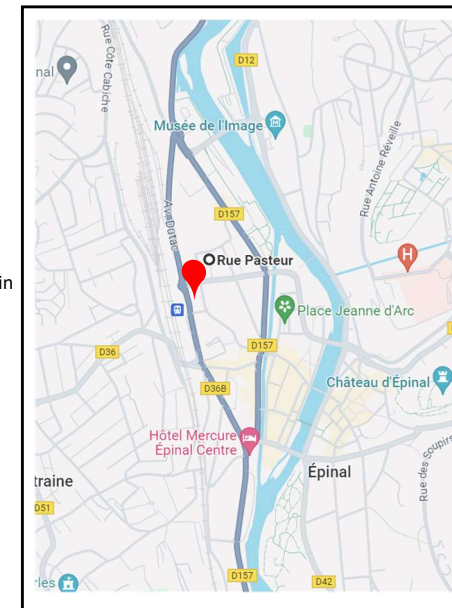




Gare : 5 min  
Centre ville : 10 min  
Arrêt de bus : 2 min  
Musée de l'imagerie : 13 min



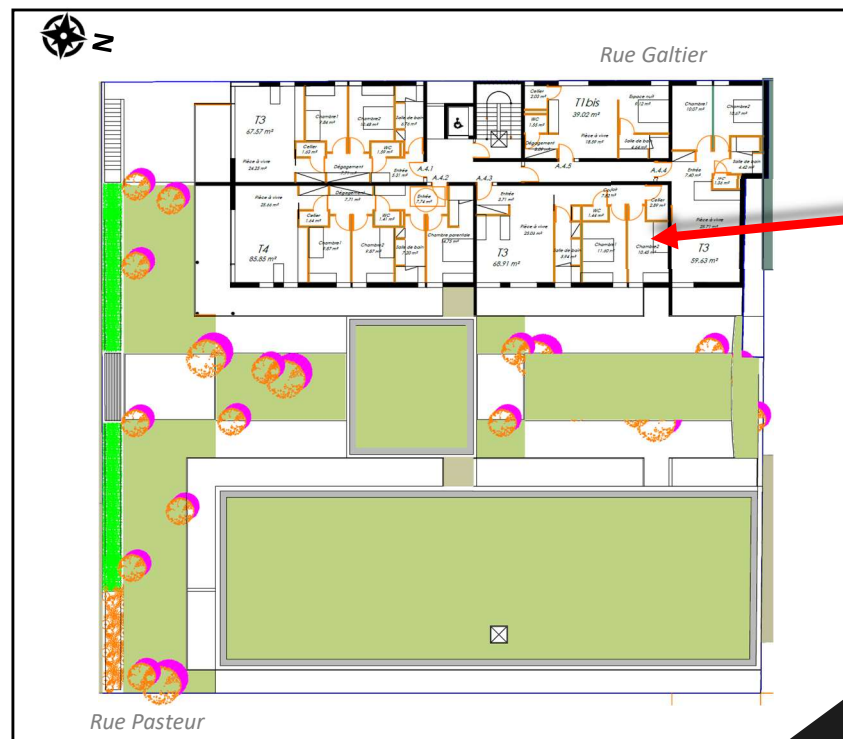
N57 : 8 min  
Nancy : 50 min



## Appartement T3 A.4.3 au 4<sup>e</sup> Etage

Surface totale habitable : 68,91 m<sup>2</sup>

Entrée	3,71 m <sup>2</sup>
Pièce à vivre	25,06 m <sup>2</sup>
Cellier	2,89 m <sup>2</sup>
Couloir	7,82 m <sup>2</sup>
Chambre 1	11,60 m <sup>2</sup>
Chambre 2	10,45 m <sup>2</sup>
Salle de Bain	5,94 m <sup>2</sup>
WC	1,44 m <sup>2</sup>
Terrasse	18,20 m <sup>2</sup>



CERTIFICAT BFD128

**275 000 € TTC**

