



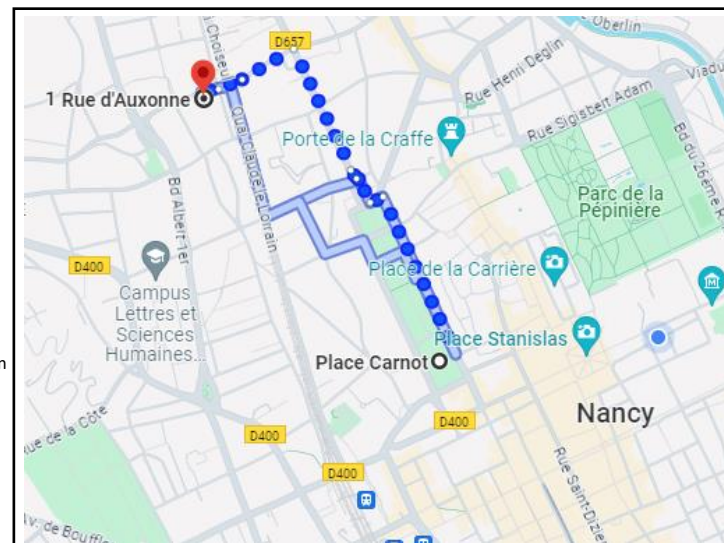
Gare : 17 min
Arrêt de bus : 3 min
Place Stanislas : 23 min



Gare : 7 min
Parc de la pépinière : 7 min



A31 : 3 min



Appartement T4 A.3.1 au 3^e étage

Surface au sol : **120,80 m²**
Surface loi Carrez : **106,20 m²**

Pièce à vivre	41,90 m² loi Carrez / 47,90 m ² au sol
Chambre parentale	27,10 m²
Chambre 1	9,70 m² loi Carrez / 13,70 m ² au sol
Chambre 2	9,70 m² loi Carrez / 13,70 m ² au sol
Salle de Bain	6,30 m²
WC	2,10 m²
Dégagement	10 m²

Surfaces Annexes :

Terrasse 1 : **33,50 m²**

Terrasse 2 : **13,80 m²**

Surface de Stationnement : Option



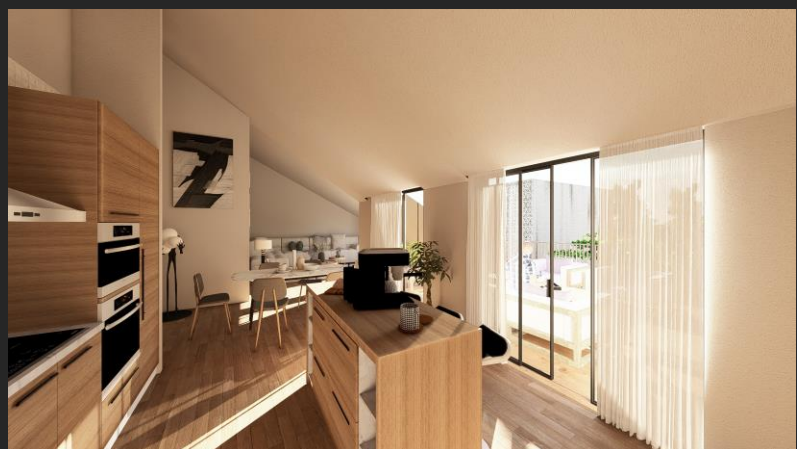
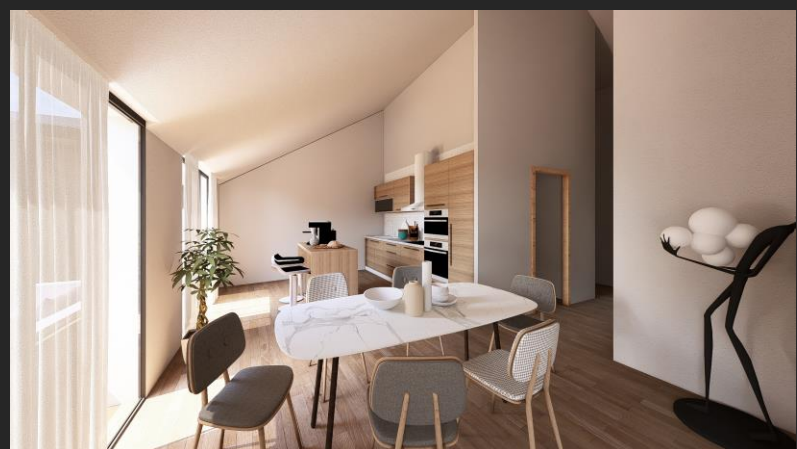
Habiter

Prêt à taux
0% *

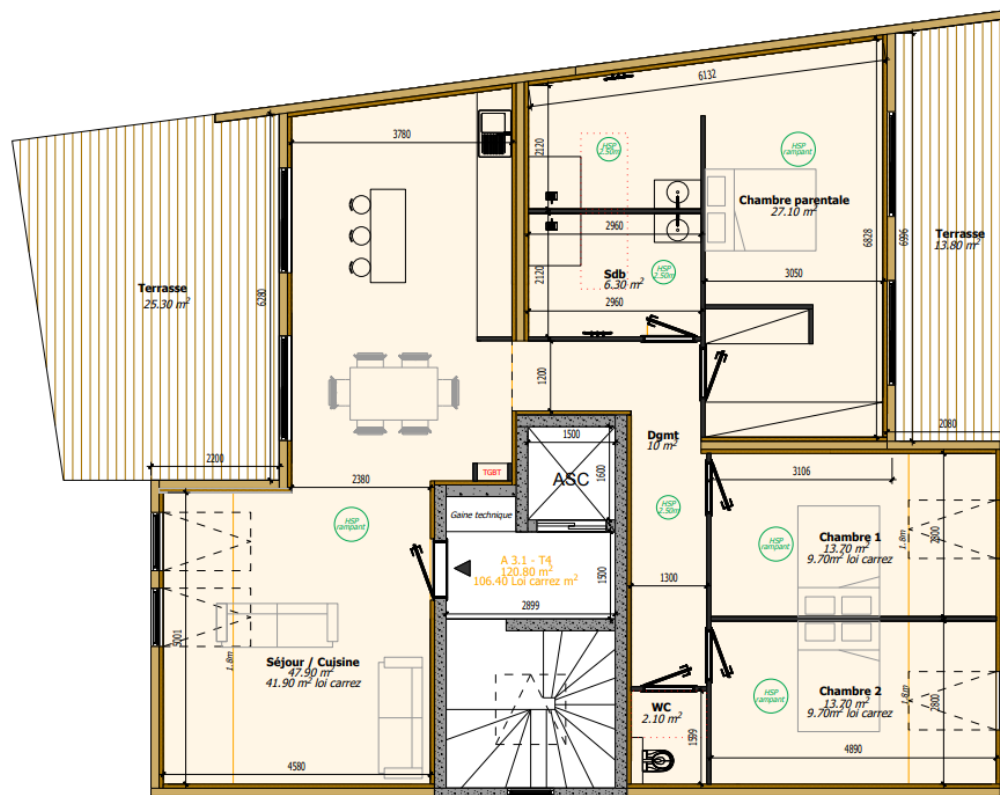


* Dispositifs soumis à conditions d'éligibilité

463 000 € TTC



*Vue sur Rue
d'Auxonne*



***D'autres variantes du logement en termes d'agencement sont disponibles sur demande
(division de pièces, ajout de cellier, WC séparé, etc) sans incidence tarifaire***