

Gare : 17 min
Arrêt de bus : 3 min
Place Stanislas : 23 min



Gare : 7 min
Parc de la pépinière : 7 min



A31 : 3 min

Appartement T3 A.1.2 au 1^{er} étage

Surface totale habitable : **72,90 m²**

| | |
|---------------|----------------------|
| Pièce à vivre | 35,30 m ² |
| Chambre 1 | 13,70 m ² |
| Chambre 2 | 10,10 m ² |
| Dégagement | 4,30 m ² |
| Salle de Bain | 6,80 m ² |
| WC | 2,70 m ² |

Surfaces Annexes :

Terrasse : **13,80 m²**
Surface de Stationnement : Option

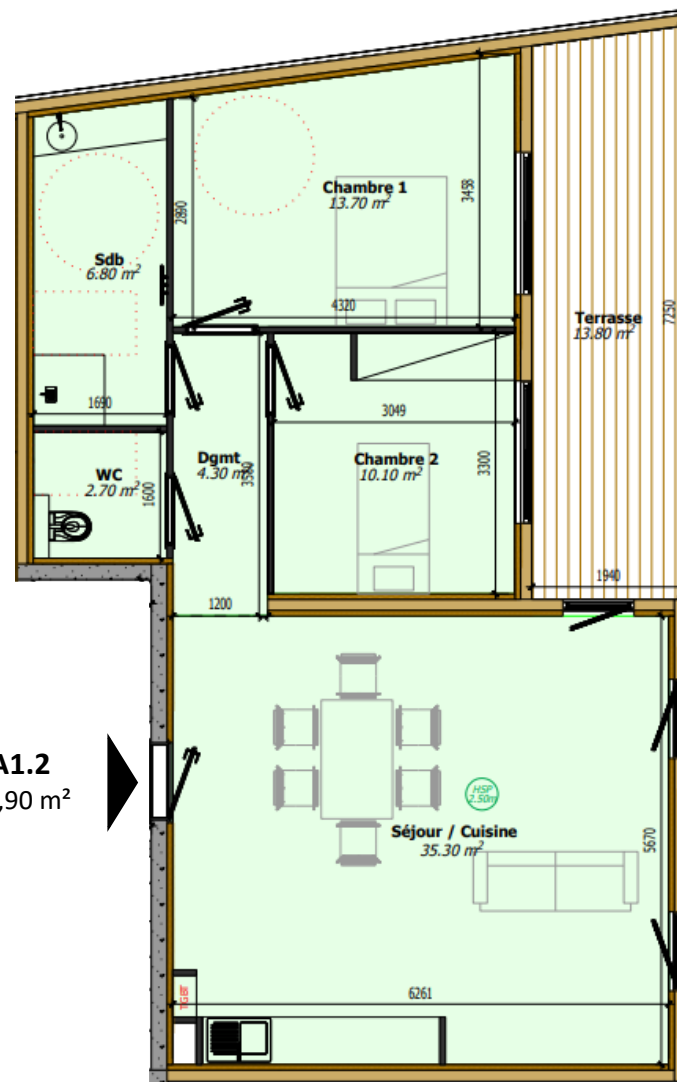


Habiter
Prêt à taux
0%*



* Dispositifs soumis à conditions d'éligibilité

315 000 € TTC



*Vue sur Rue
d'Auxonne*



D'autres variantes du logement en termes d'agencement sont disponibles sur demande (division de pièces, T3 en T4, WC séparé, etc) sans incidence tarifaire