



## Appartement T3 A.2.2 au 2<sup>e</sup> étage

Surface totale habitable : **72,90 m<sup>2</sup>**

Pièce à vivre	<b>35,30 m<sup>2</sup></b>
Chambre 1	<b>13,70 m<sup>2</sup></b>
Chambre 2	<b>10,10 m<sup>2</sup></b>
Dégagement	<b>4,30 m<sup>2</sup></b>
Salle de Bain	<b>6,80 m<sup>2</sup></b>
WC	<b>2,70 m<sup>2</sup></b>

### Surfaces Annexes :

Terrasse : **13,80 m<sup>2</sup>**  
Surface de Stationnement : **Option**



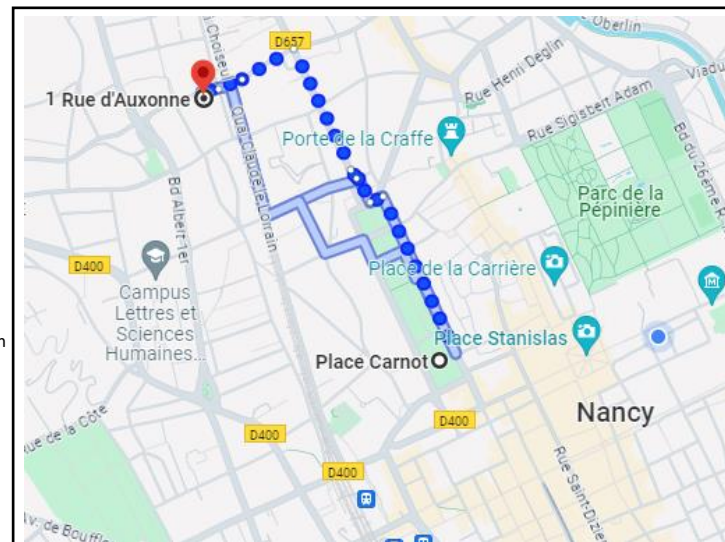
Gare : 17 min  
Arrêt de bus : 3 min  
Place Stanislas : 23 min



Gare : 7 min  
Parc de la pépinière : 7 min



A31 : 3 min



**Investir**

Dispositif Pinel  
jusqu'au  
31/12/2024 \*

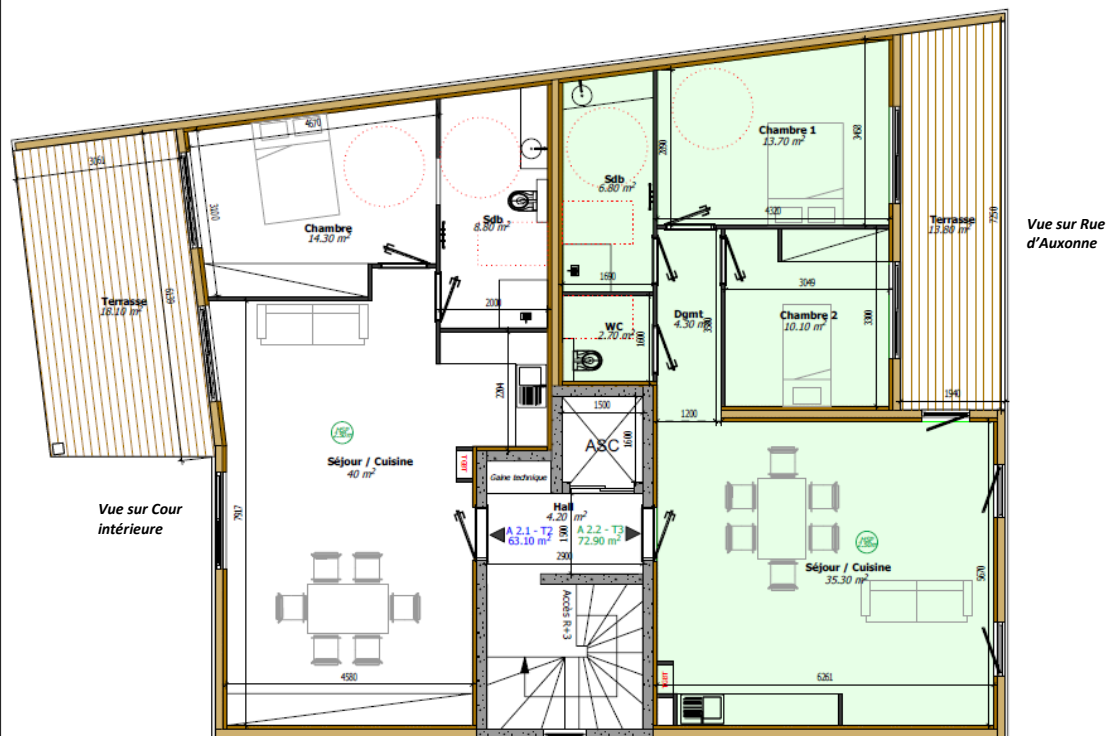
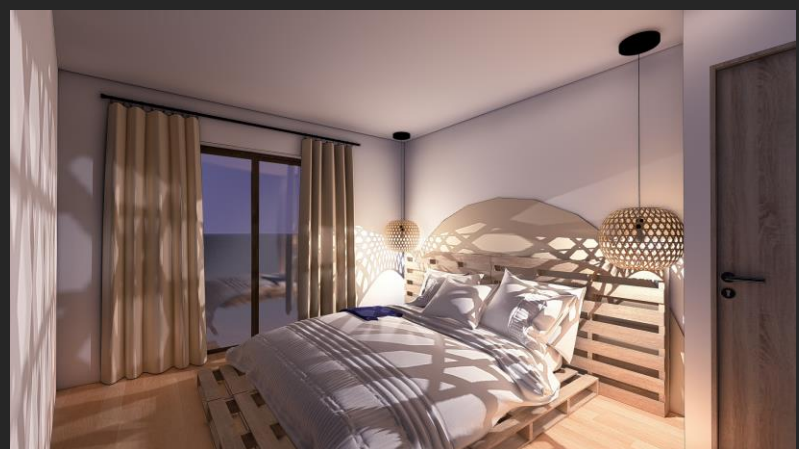
**Habiter**

Prêt à taux  
0% \*



\* Dispositifs soumis à conditions d'éligibilité

**315 000 € TTC**



*D'autres variantes du logement en termes d'agencement sont disponibles sur demande (division de pièces, T3 en T4, WC séparé, etc) sans incidence tarifaire*