

Gare : 17 min
Arrêt de bus : 3 min
Place Stanislas : 23 min



Gare : 7 min
Parc de la pépinière : 7 min



A31 : 3 min

Appartement T3 A.1.2 au 1^{er} étage

Surface totale habitable : **72,90 m²**

Pièce à vivre	35,30 m ²
Chambre 1	13,70 m ²
Chambre 2	10,10 m ²
Dégagement	4,30 m ²
Salle de Bain	6,80 m ²
WC	2,70 m ²

Surfaces Annexes :

Terrasse : **13,80 m²**
Surface de Stationnement : Option



Investir

Dispositif Pinel
jusqu'au
31/12/2024 *

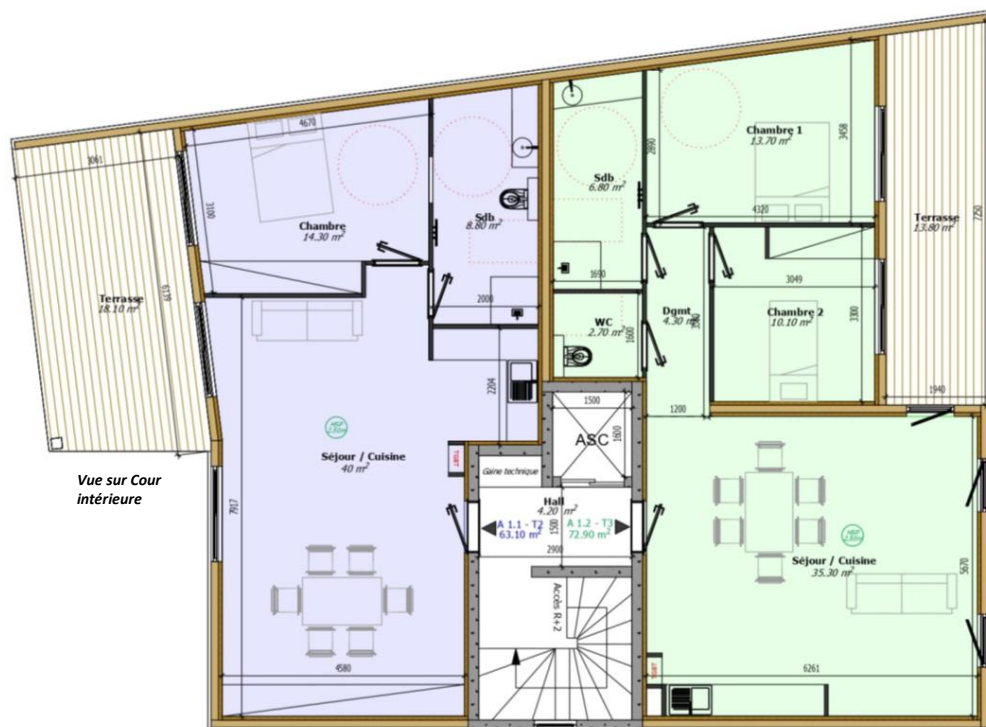
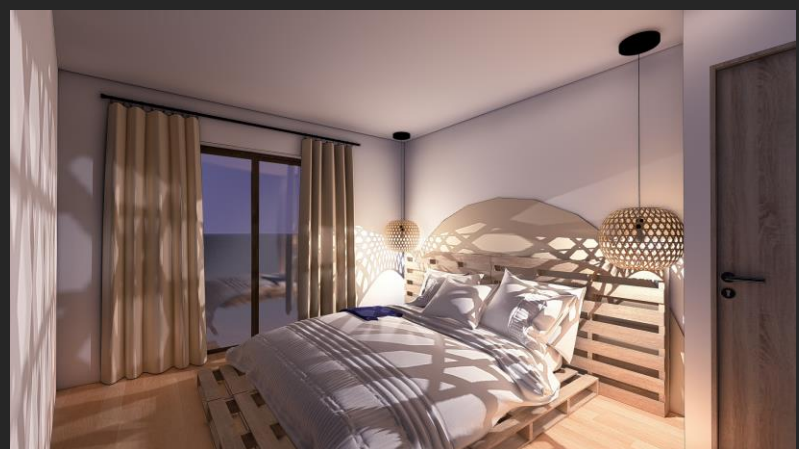
Habiter

Prêt à taux
0% *



* Dispositifs soumis à conditions d'éligibilité

315 000 € TTC



Vue sur Rue d'Auxonne

Vue sur Cour intérieure



D'autres variantes du logement en termes d'agencement sont disponibles sur demande (division de pièces, T3 en T4, WC séparé, etc) sans incidence tarifaire