

Gare : 17 min  
Arrêt de bus : 3 min  
Place Stanislas : 23 min



Gare : 7 min  
Parc de la pépinière : 7 min



A31 : 3 min

## Appartement T2 A.1.1 au 1<sup>er</sup> étage

Surface totale habitable : **63,10 m<sup>2</sup>**

Pièce à vivre	40 m <sup>2</sup>
Chambre	14,30 m <sup>2</sup>
Salle de Bain	8,8 m <sup>2</sup>

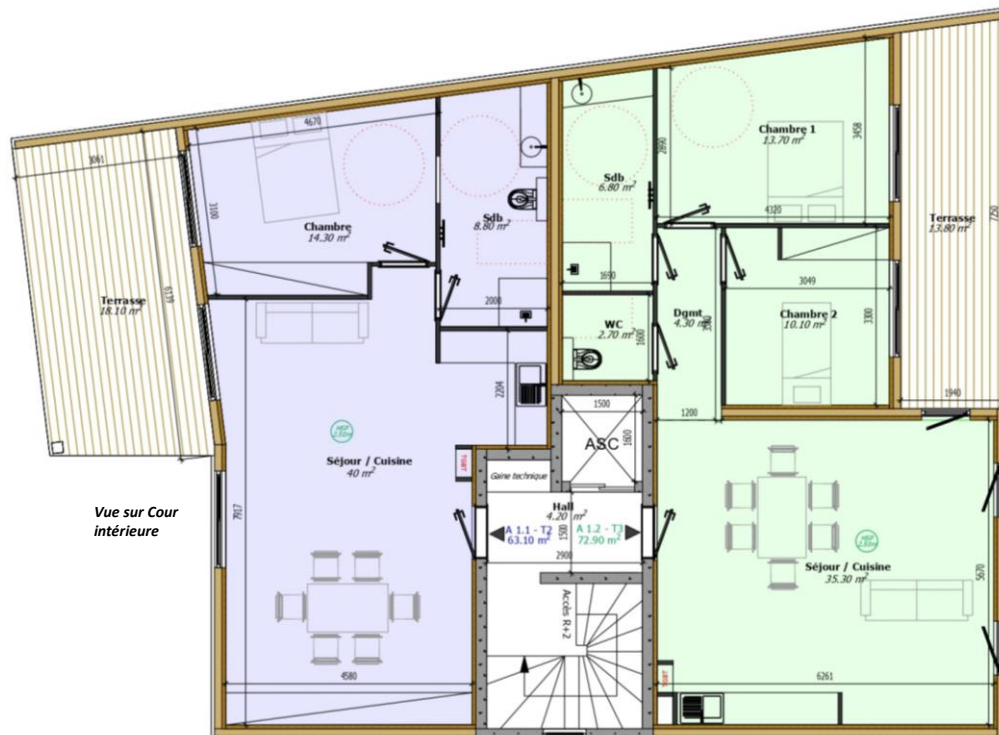
### Surfaces Annexes :

Terrasse : **18,10 m<sup>2</sup>**  
Surface de Stationnement : **Option**



\* Dispositifs soumis à conditions d'éligibilité

**247 500 € TTC**



*Vue sur Cour intérieure*

*Vue sur Rue d'Auxonne*



***D'autres variantes du logement en termes d'agencement sont disponibles sur demande (division de pièces, T2 en T3, WC séparé, etc) sans incidence tarifaire***