



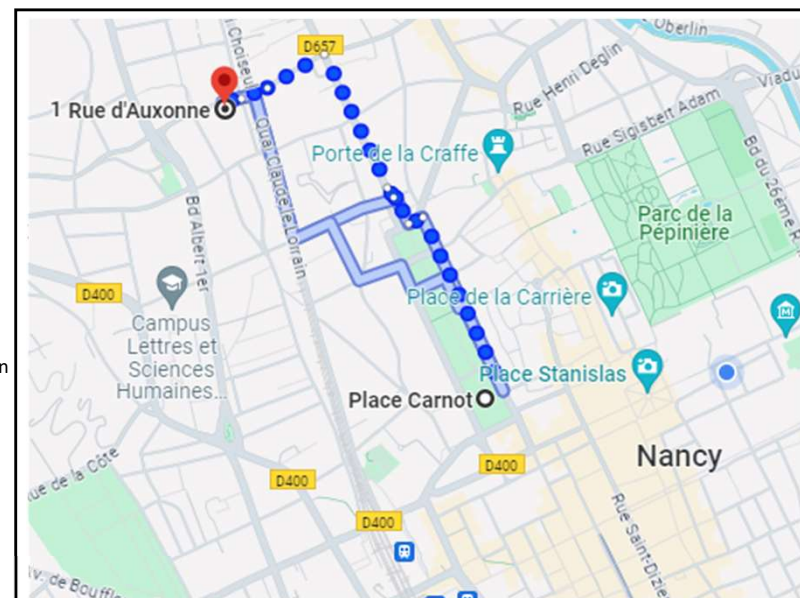
Gare : 17 min  
Arrêt de bus : 3 min  
Place Stanislas : 23 min



Gare : 7 min  
Parc de la pépinière : 7 min



A31 : 3 min



## Appartement T4 A.3.1 au 3<sup>e</sup> étage

Surface au sol : **120,80 m<sup>2</sup>**  
Surface totale habitable : **102,60 m<sup>2</sup>**

Pièce à vivre	<b>39,70 m<sup>2</sup> loi Carrez</b> / 47,90 m <sup>2</sup> au sol
Chambre parentale	<b>27,10 m<sup>2</sup></b>
Chambre 1	<b>8,70 m<sup>2</sup> loi Carrez</b> / 13,70 m <sup>2</sup> au sol
Chambre 2	<b>8,70 m<sup>2</sup> loi Carrez</b> / 13,70 m <sup>2</sup> au sol
Salle de Bain	<b>6,30 m<sup>2</sup></b>
WC	<b>2,10 m<sup>2</sup></b>
Dégagement	<b>10 m<sup>2</sup></b>

Surfaces Annexes :

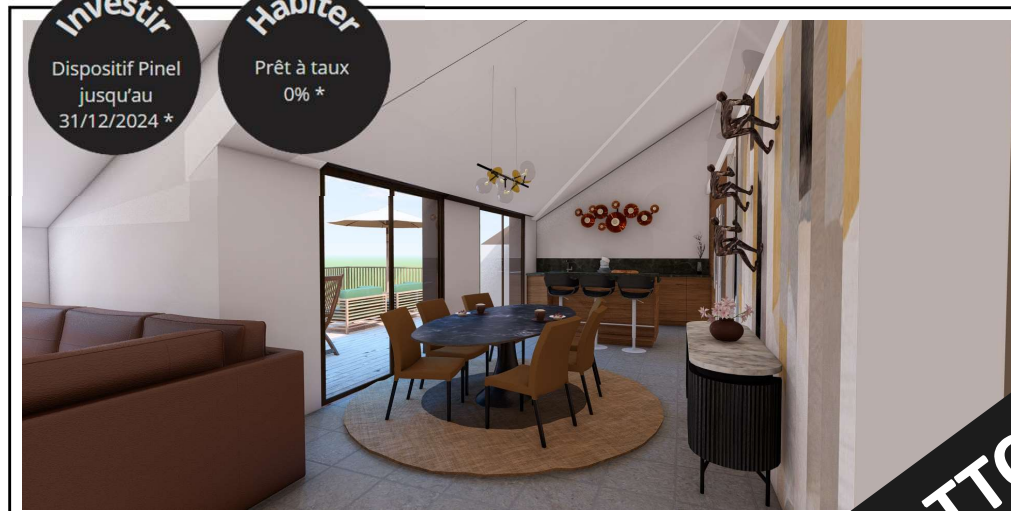
Terrasse 1 : **13,60 m<sup>2</sup>**  
Terrasse 2 : **13,80 m<sup>2</sup>**  
Surface de Stationnement : **Option**

**Investir**

Dispositif Pinel  
jusqu'au  
31/12/2024 \*

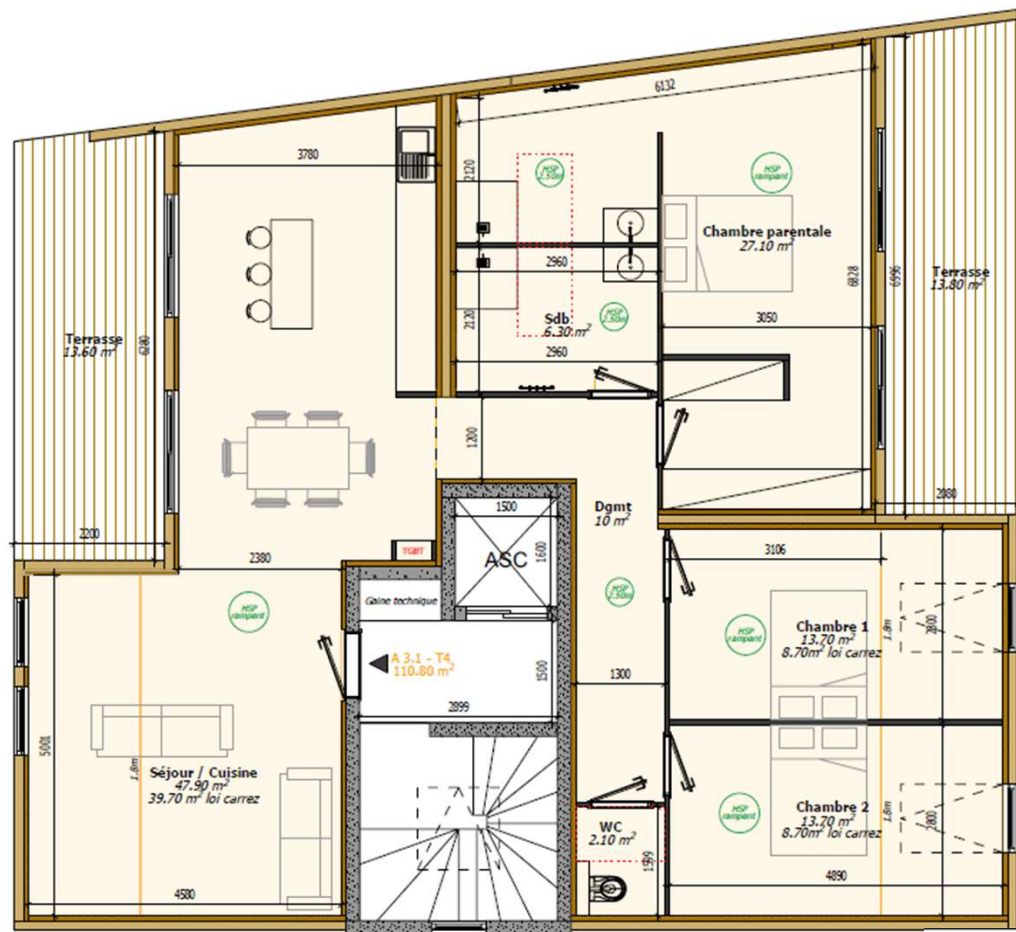
**Habiter**

Prêt à taux  
0% \*



**463 000 € TTC**

\* Dispositifs soumis à conditions d'éligibilité



Vue sur Rue d'Auxonne

