



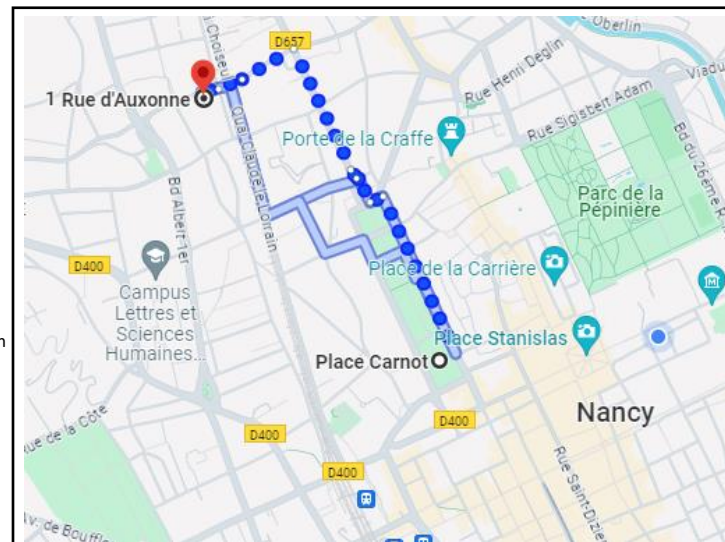
Gare : 17 min
Arrêt de bus : 3 min
Place Stanislas : 23 min



Gare : 7 min
Parc de la pépinière : 7 min



A31 : 3 min



Appartement T3 A.2.2 au 2^e étage

Surface totale habitable : **72,90 m²**

Pièce à vivre	35,30 m²
Chambre 1	13,70 m²
Chambre 2	10,10 m²
Dégagement	4,30 m²
Salle de Bain	6,80 m²
WC	2,70 m²

Surfaces Annexes :

Terrasse : **13,80 m²**
Surface de Stationnement : **Option**



Investir

Dispositif Pinel
jusqu'au
31/12/2024 *

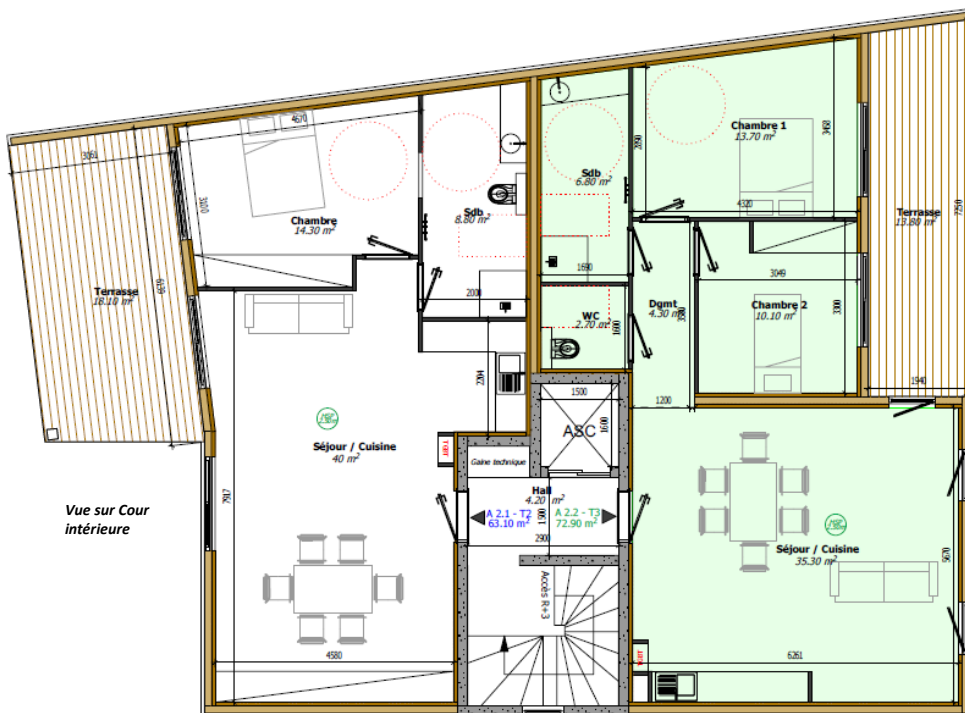
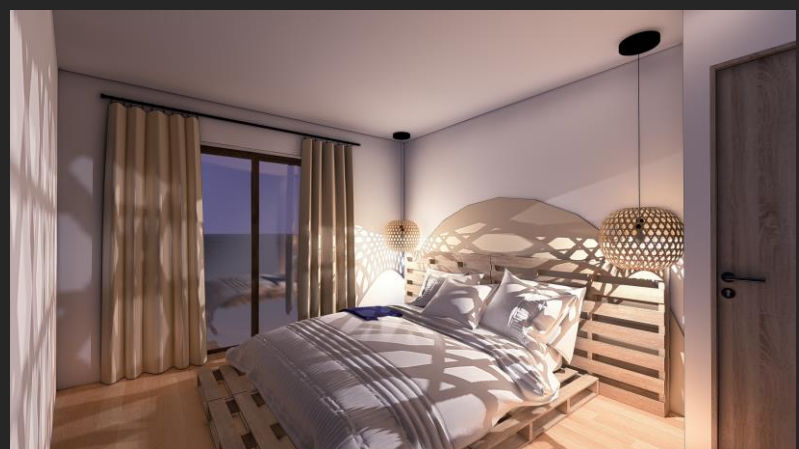
Habiter

Prêt à taux
0% *

315 000€



* Dispositifs soumis à conditions d'éligibilité



Vue sur Rue d'Auxonne

