

Gare : 17 min  
Arrêt de bus : 3 min  
Place Stanislas : 23 min



Gare : 7 min  
Parc de la pépinière : 7 min



A31 : 3 min

## Appartement T3 A.1.2 au 1<sup>er</sup> étage

Surface totale habitable : **72,90 m<sup>2</sup>**

Pièce à vivre	35,30 m <sup>2</sup>
Chambre 1	13,70 m <sup>2</sup>
Chambre 2	10,10 m <sup>2</sup>
Dégagement	4,30 m <sup>2</sup>
Salle de Bain	6,80 m <sup>2</sup>
WC	2,70 m <sup>2</sup>

### Surfaces Annexes :

Terrasse : **13,80 m<sup>2</sup>**  
Surface de Stationnement : Option



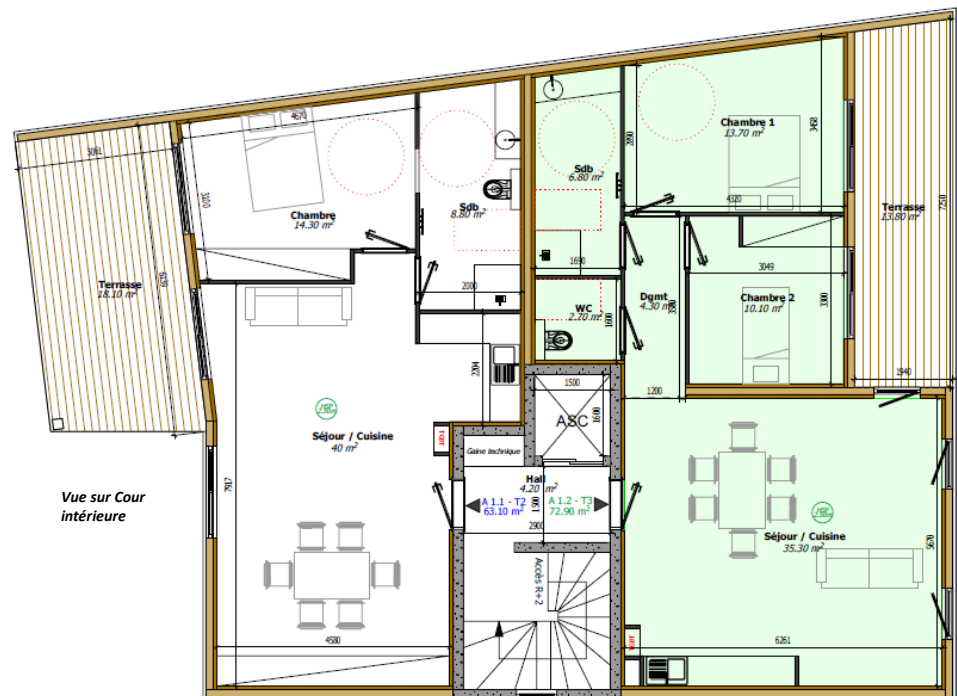
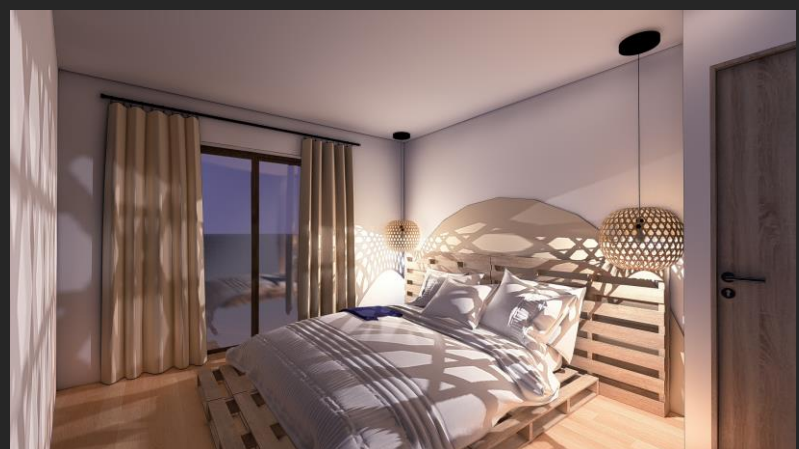
**Investir**

Dispositif Pinel  
jusqu'au  
31/12/2024 \*

**Habiter**

Prêt à taux  
0% \*

**315 000€**



Vue sur Cour intérieure

Vue sur Rue d'Auxonne

