



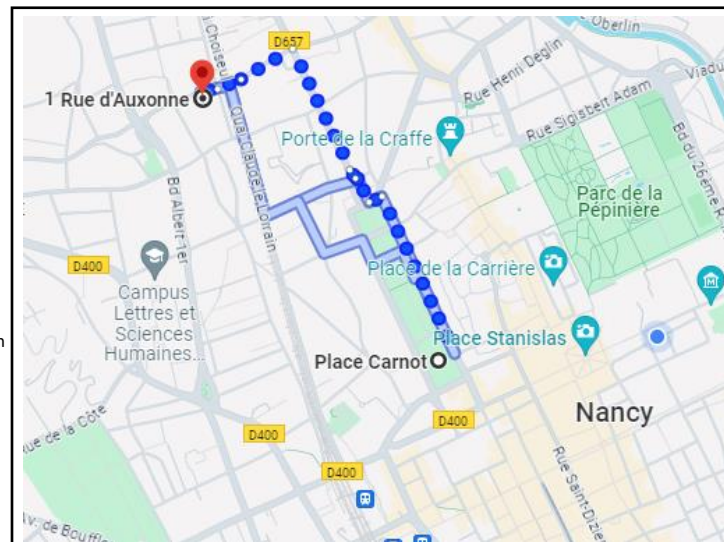
Appartement T2 A.1.1 au 1^{er} étage

Surface totale habitable : **63,10 m²**

Pièce à vivre	40 m ²
Chambre	14,30 m ²
Salle de Bain	8,8 m ²

Surfaces Annexes :

Terrasse : **18,10 m²**
Surface de Stationnement : **Option**



Gare : 17 min
Arrêt de bus : 3 min
Place Stanislas : 23 min



Gare : 7 min
Parc de la pépinière : 7 min



A31 : 3 min



Investir

Dispositif Pinel
jusqu'au
31/12/2024 *

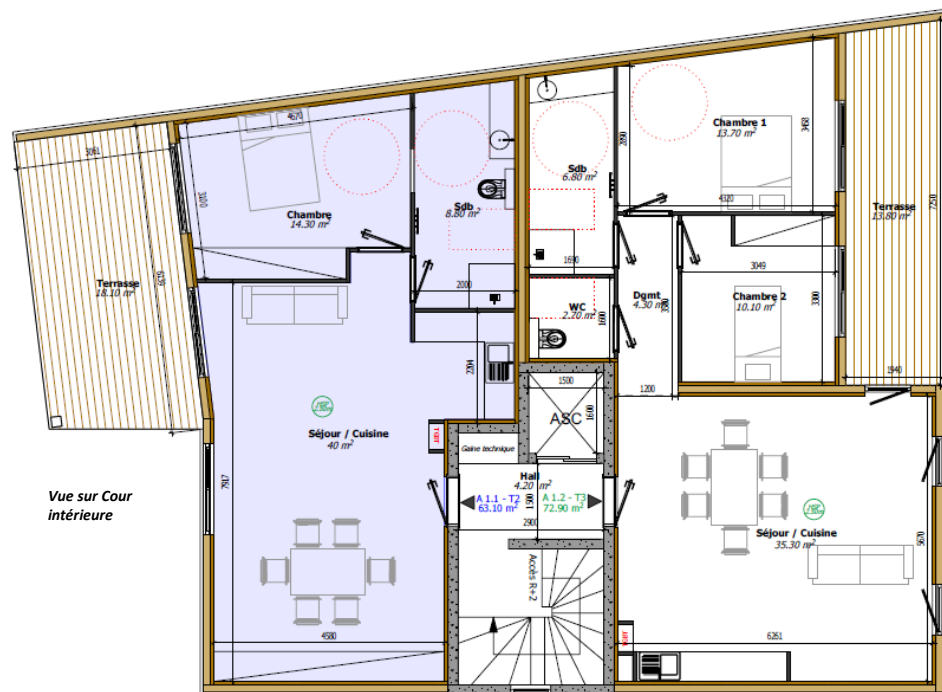
Habiter

Prêt à taux
0% *

251 200€



* Dispositifs soumis à conditions d'éligibilité



Vue sur Cour intérieure

Vue sur Rue d'Auxonne

