

T1 - 23m²

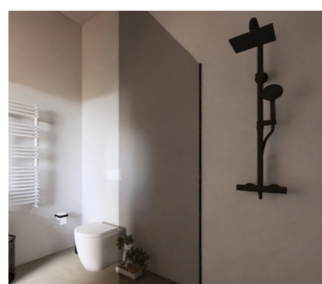
L'appartement situé au 2e étage est composé d'une pièce de vie avec cuisine, d'une salle de bain avec WC. Il est desservi par un ascenseur et est adapté aux personnes à mobilité réduite (PMR).

L'appartement meublé comprend :

- Une table ronde (petit diamètre),
- 2 chaises,
- Un lit escamotable,
- Une cuisine équipée avec électroménager,
- Un kit de vaisselle.

450€ /MOIS*

* Hors charges



Description du programme

Situé dans un écoquartier en bord de Moselle, à proximité du centre-ville et de ses commodités, l'Eco'City propose 9 logements à louer, répartis sur 3 niveaux. Les locataires bénéficieront de places de stationnement à proximité de l'écoquartier. Un local à vélos privé est également mis à disposition des résidents de l'immeuble, et des espaces verts ainsi que des aménagements extérieurs partagés seront créés à la fin des travaux.

Services proposés :

- Conciergerie 5j/7j
- Nettoyage tous les 15 jours
- Changement du linge de lit tous les 15 jours



**LES
CONSTRUCTEURS
DU BOIS**

Contactez - nous !



TÉLÉPHONE
03 29 68 52 12



E-MAIL
immo@lesconstructeursdubois.fr



SITE INTERNET
www.immobilier.lesconstructeursdubois.fr



CLIQUE ICI