

L'appartement situé au RDC est composé d'une entrée, d'un séjour avec cuisine ouverte, 2 chambres, d'une salle de bain, d'un WC, d'un cellier, d'une terrasse avec jardin et est accessible aux personnes à mobilité réduite (PMR).

L'appartement meublé comprend :

- Une table,
- 4 chaises,
- Un fauteuil,
- Un canapé,
- Une table basse,
- Un Meuble TV,
- Une TV,
- 2 lits doubles,
- 4 tables de chevet,
- 2 armoires,
- Une cuisine équipée avec électroménager,
- Un lave-linge,
- Un kit de vaisselle.

## 980€/MOIS\*

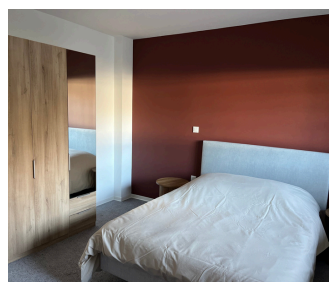
*\* Hors charges*

**Charges prévisionnelles : 75€**

**Dépôt de garantie : 1960€**

**Honoraires : 250€**

### T3 - 70m² & 97m² d'extérieur



## Description du programme

Situé dans un écoquartier en bord de Moselle, à proximité du centre-ville et de ses commodités, l'Eco'City propose 10 logements à louer, répartis sur 3 niveaux. Les locataires bénéficieront de places de stationnement à proximité de l'écoquartier. Un local à vélos privé est également mis à disposition des résidents de l'immeuble, et des espaces verts ainsi que des aménagements extérieurs partagés seront créés à la fin des travaux.

## Services proposés :

- Conciergerie 5j/7j
- Nettoyage des sols tous les 15 jours



**LES  
CONSTRUCTEURS  
DU BOIS**

# Contactez – nous !



**TÉLÉPHONE**  
03 29 68 52 12



**E-MAIL**  
[immo@lesconstructeursdubois.fr](mailto:immo@lesconstructeursdubois.fr)



**SITE INTERNET**  
[www.immobilier.lesconstructeursdubois.fr](http://www.immobilier.lesconstructeursdubois.fr)



**CLIQUE ICI**