



Ecole primaire : 5 min  
Arrêt de bus : 2 min  
Commerce : 5 min



Nancy : 20 min  
Metz : 40 min



CERTIFICAT BF0129



## Maison Type B.3 T4

Surface totale habitable : **84,40 m<sup>2</sup>**

Entrée	5,90 m <sup>2</sup>
Séjour / Cuisine	32,70 m <sup>2</sup>
Cellier	2,30 m <sup>2</sup>
WC	2,10 m <sup>2</sup>
Dégagement	3,10 m <sup>2</sup>
Salle de Bain	7,90 m <sup>2</sup>
Chambre 1	10,70 m <sup>2</sup>
Chambre 2	9,70 m <sup>2</sup>
Chambre 3	10 m <sup>2</sup>

Garage : **15,80 m<sup>2</sup>**

Terrain : **152,80 m<sup>2</sup>**



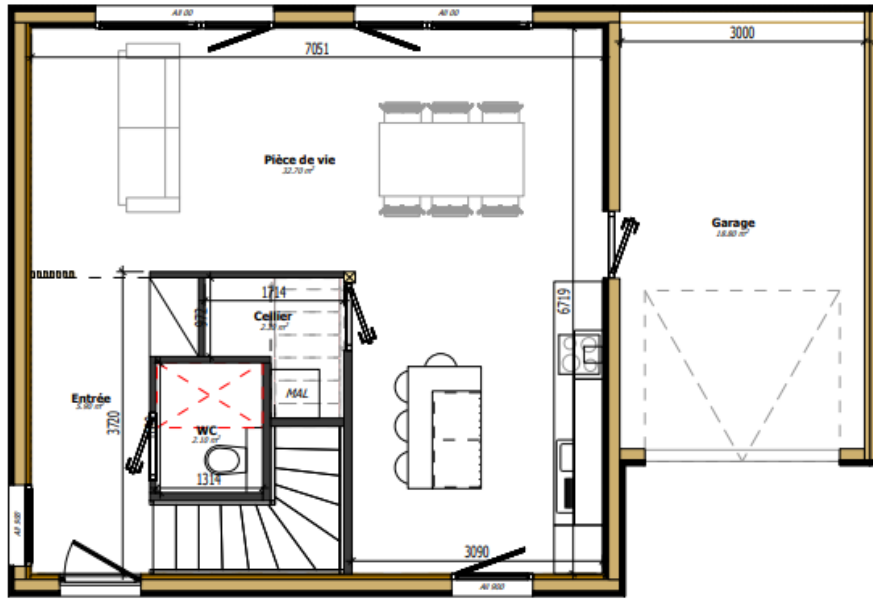
\* Prix fixés en fonction du niveau de finitions

- ↳ Clos Couvert
- ↳ Agencement hors sanitaires
- ↳ Agencement hors revêtements
- ↳ Agencement complet

**261 700€\***



## RDC



## R+1

