



## Maison individuelle M16 – T5

Surface totale habitable : **158 m<sup>2</sup>**

RDC 86 m <sup>2</sup>	
Entrée	3,96 m <sup>2</sup>
Placard	1,25 m <sup>2</sup>
Pièce à vivre	37,93 m <sup>2</sup>
Cuisine	9,53 m <sup>2</sup>
Cellier	6,02 m <sup>2</sup>
Dégagement	3,76 m <sup>2</sup>
Chambre 1	12,62 m <sup>2</sup>
Dressing	3,61 m <sup>2</sup>
Salle de bain	5,36 m <sup>2</sup>
WC	2,15 m <sup>2</sup>
R+1 72 m <sup>2</sup>	
Dégagement	12 m <sup>2</sup>
Chambre 2	9,83 m <sup>2</sup>
Chambre 3	11,50 m <sup>2</sup>
Chambre 4	11,60 m <sup>2</sup>
Dressing	7,25 m <sup>2</sup>
Salle de bain	6,68 m <sup>2</sup>

**Carport** (en option)  
**Terrain**

**30 m<sup>2</sup> / 2 places**  
**532 m<sup>2</sup>**



Gare : 25 min  
Arrêt de bus : 7 min



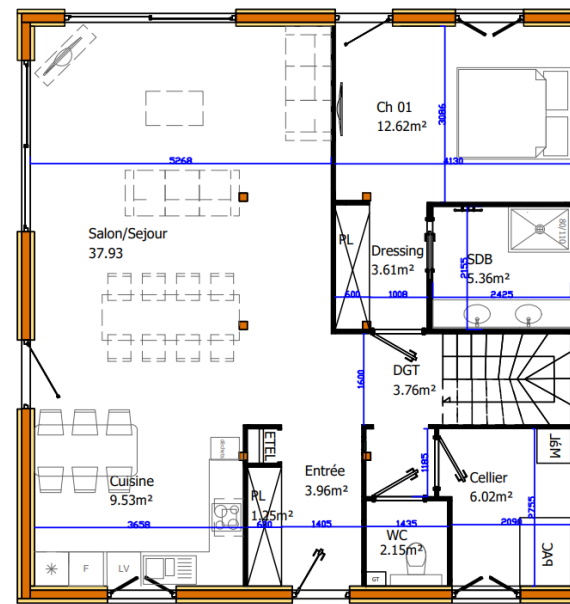
Centre ville : 5 min  
Frontière du Luxembourg : 5 km

**575 600€**

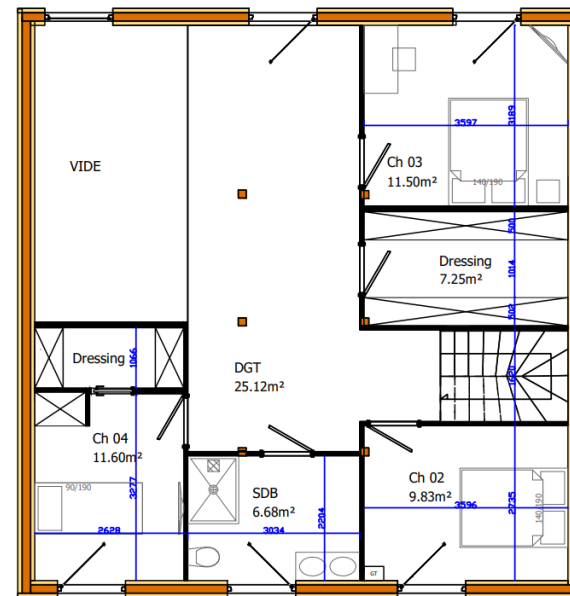


Construction en cours de certification





**RDC**



**R+1**