

Zac de Cantebonne



## Maison individuelle M4 – T4

Surface totale habitable : 129m<sup>2</sup>

RDC 86 m <sup>2</sup>	
Entrée	7,60 m <sup>2</sup>
Pièce à vivre	37,50 m <sup>2</sup>
Cuisine	9,50 m <sup>2</sup>
Rangement	4,90 m <sup>2</sup>
Chambre 1	14,90 m <sup>2</sup>
Salle de bain	3,40 m <sup>2</sup>
WC	3,20 m <sup>2</sup>
R+1 49 m <sup>2</sup>	
Dégagement	6 m <sup>2</sup>
Rangement	1,30 m <sup>2</sup>
Chambre 2	13,30 m <sup>2</sup>
Chambre 3	10,20 m <sup>2</sup>
Chambre 4	9,40 m <sup>2</sup>
Salle de bain	6,,40 m <sup>2</sup>
WC	1,50 m <sup>2</sup>

**Carpport (en option)** 30 m<sup>2</sup> / 2 places  
**Terrain** 602 m<sup>2</sup>



Construction en cours de certification

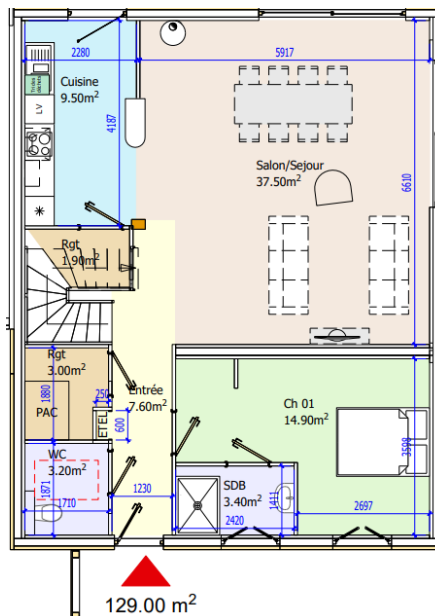
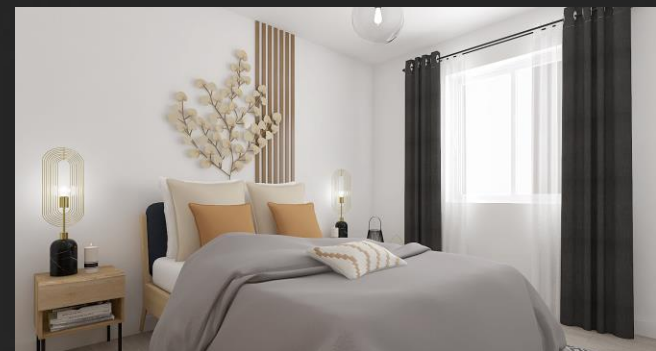


Gare : 25 min  
Arrêt de bus : 7 min

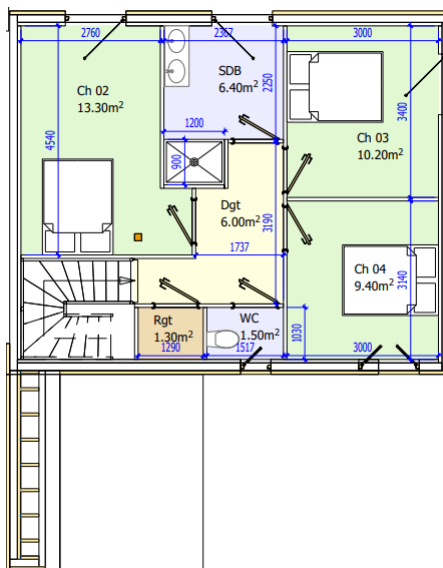


Centre ville : 5 min  
Frontière du Luxembourg : 5 km

**490 000€ TTC**



**RDC**



**R+1**

