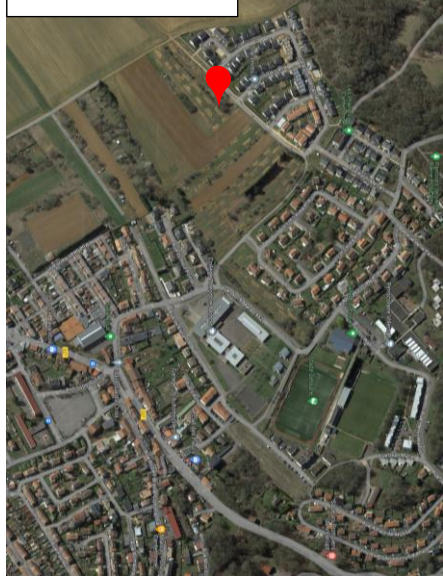


Zac de Cantebonne



## Maison individuelle M17 – T5

Surface totale habitable : 158m<sup>2</sup>

RDC 86 m <sup>2</sup>	
Entrée	3,86 m <sup>2</sup>
Pièce à vivre	47 m <sup>2</sup>
Cuisine	9,63 m <sup>2</sup>
Rangement	5,82 m <sup>2</sup>
Chambre 1	12,08 m <sup>2</sup>
Dressing	6,50 m <sup>2</sup>
WC	2,13 m <sup>2</sup>
R+1 72 m <sup>2</sup>	
Dégagement	17,4 m <sup>2</sup>
Chambre 2	17,56 m <sup>2</sup>
Chambre 3	17,24 m <sup>2</sup>
Chambre 4	11,8 m <sup>2</sup>
Salle de bain	6,97 m <sup>2</sup>

Carport (en option)  
Terrain

30 m<sup>2</sup> / 2 places  
602 m<sup>2</sup>



Construction en cours de certification

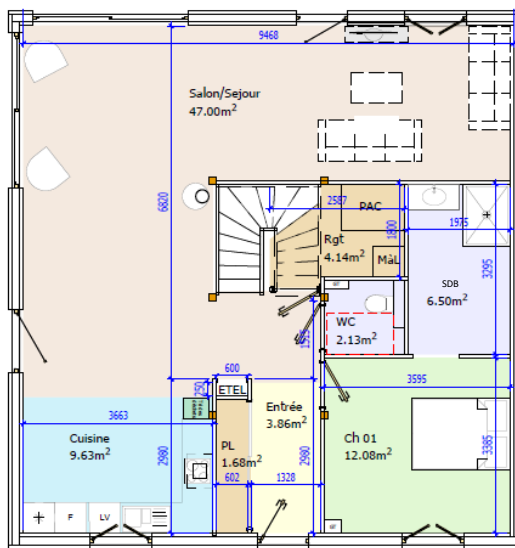
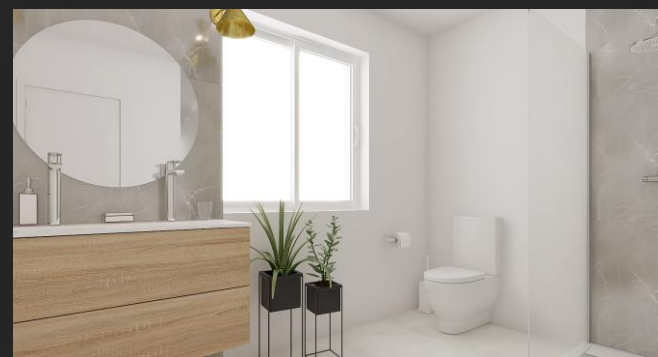
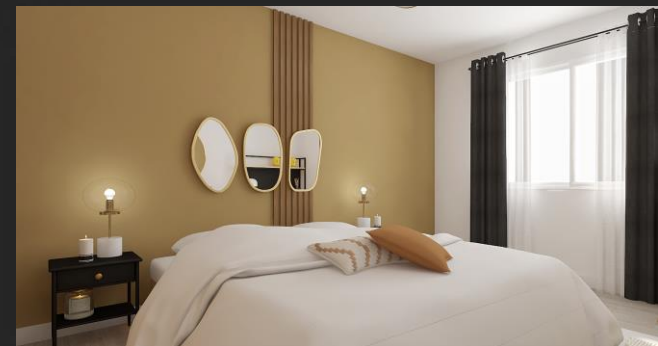


Gare : 25 min  
Arrêt de bus : 7 min



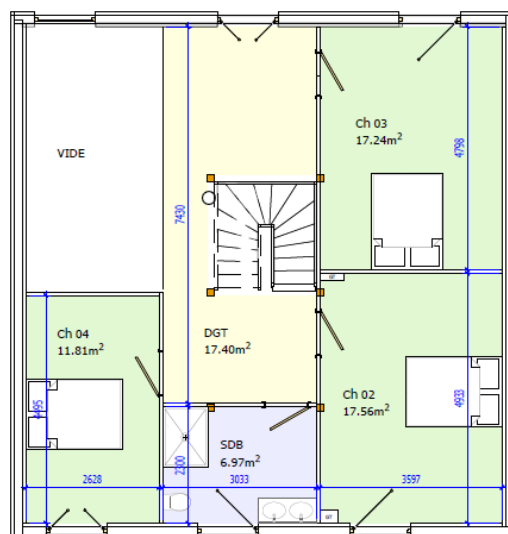
Centre ville : 5 min  
Frontière du Luxembourg : 5 km

**515 000€ TTC**



**RDC**

158.00 m<sup>2</sup>



**R+1**

