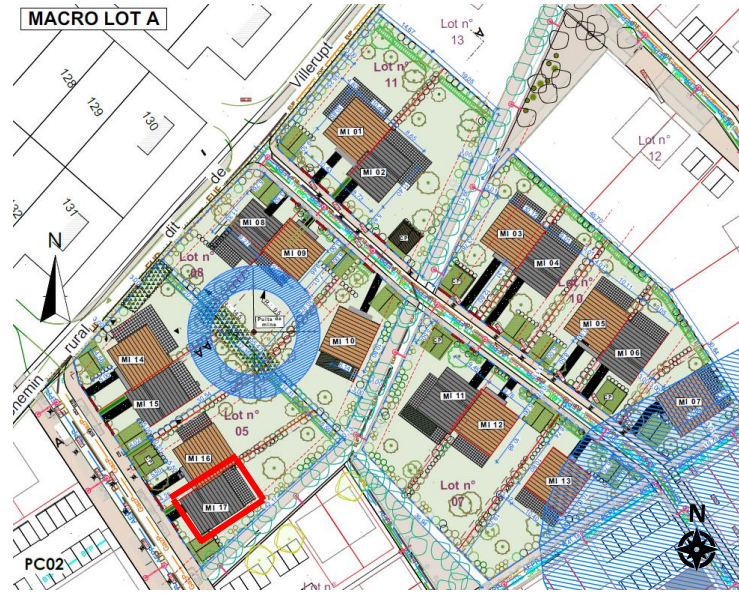
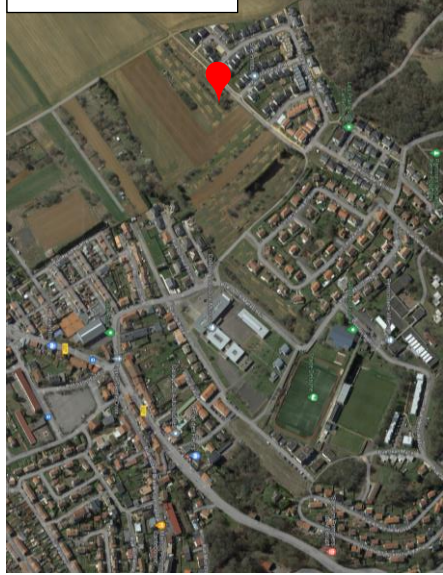


Zac de Cantebonne



Maison individuelle M.17

Surface totale habitable : 129m²

RDC 81 m ²	
Entrée	7,6 m ²
Pièce à vivre	37,5 m ²
Cuisine	9,5 m ²
Rangement	4,9 m ²
Chambre 1	14,9 m ²
Salle de Bain	3,4 m ²
WC	3,2 m ²
R+1 48 m ²	
Dégagement	6 m ²
Chambre 2	13,2 m ²
Chambre 3	10,2 m ²
Chambre 4	9,4 m ²
Salle de bain	6,4 m ²
Rangement	1,3 m ²
WC	1,5 m ²

Carport (en option)

30 m² / 2 places

Terrain

480 m²



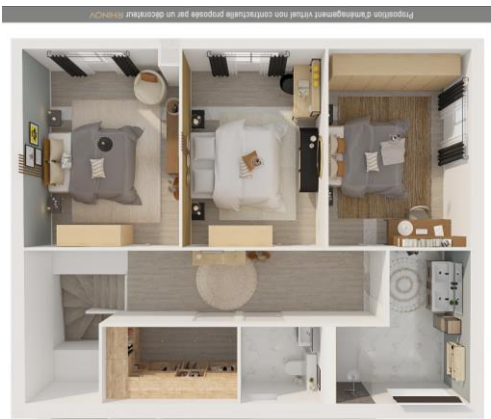
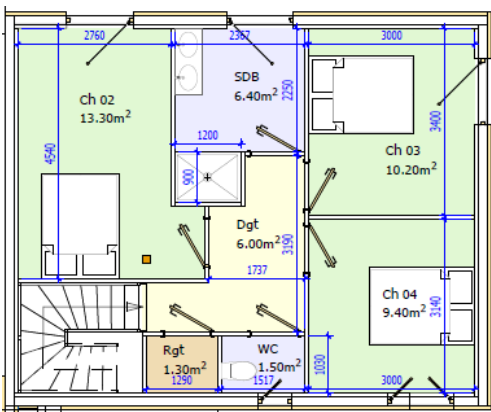
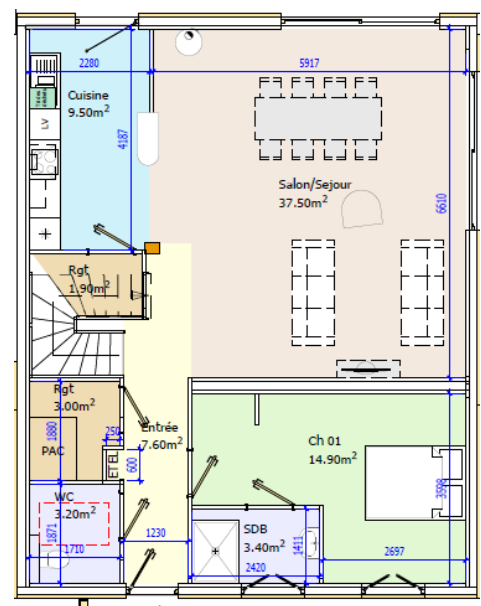
Gare : 25 min
Arrêt de bus : 7 min



Centre ville : 5 min
Frontière du Luxembourg : 5 km



515 000€ TTC



Projet de management virtuel non contractuelle proposée par un éditeur 3D/10/2021

Projet de management virtuel non contractuelle proposée par un éditeur 3D/10/2021

R+1