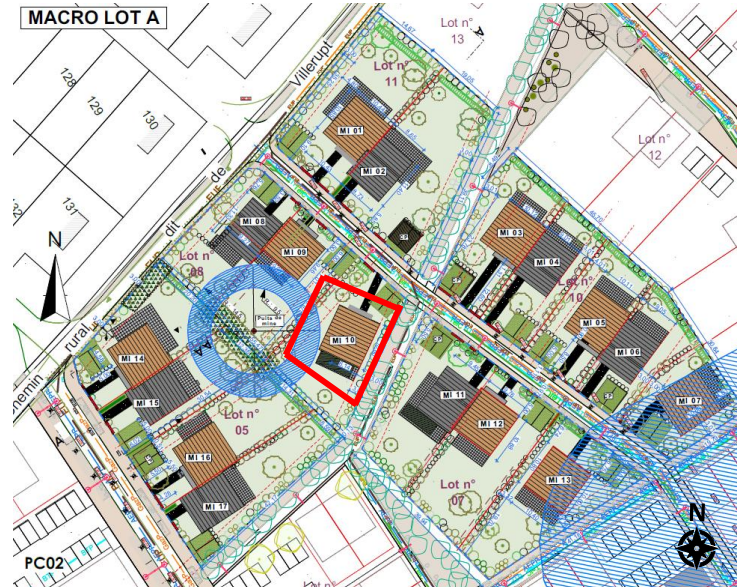
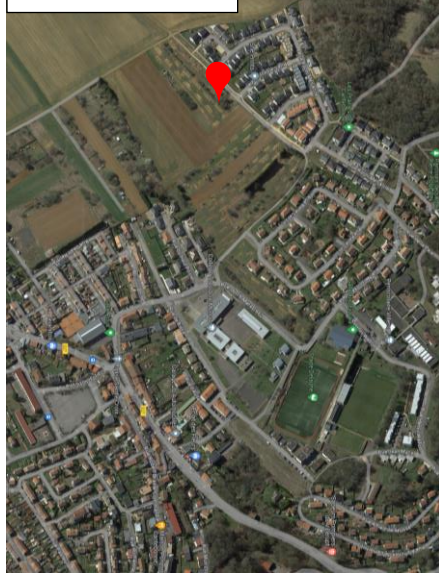


Zac de Cantebonne



## Maison individuelle M.10

Surface totale habitable : 158 m<sup>2</sup>

RDC 87 m <sup>2</sup>	
Entrée	3,86 m <sup>2</sup>
Pièce à vivre	47 m <sup>2</sup>
Cuisine	9,63 m <sup>2</sup>
Rangement	4,14 m <sup>2</sup>
Chambre 1	12,08 m <sup>2</sup>
Salle de Bain	6,50 m <sup>2</sup>
WC	2,13 m <sup>2</sup>
Placard	1,68 m <sup>2</sup>
R+1 71 m <sup>2</sup>	
Dégagement	17,4 m <sup>2</sup>
Chambre 2	17,56 m <sup>2</sup>
Chambre 3	17,24 m <sup>2</sup>
Chambre 4	11,81 m <sup>2</sup>
Salle de bain	6,97 m <sup>2</sup>

Carport (en option)

30 m<sup>2</sup> / 2 places

Terrain

594 m<sup>2</sup>



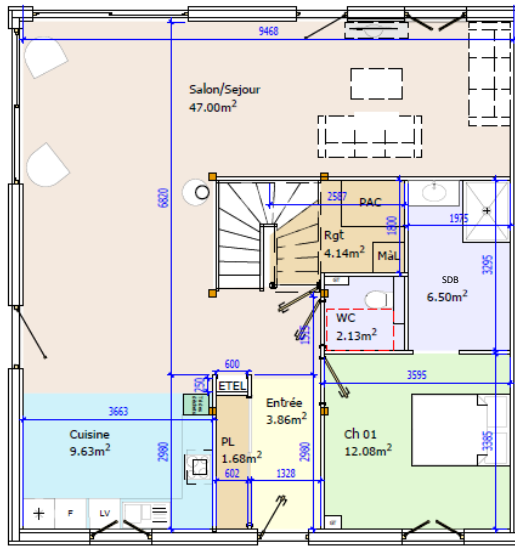
Gare : 25 min  
Arrêt de bus : 7 min



Centre ville : 5 min  
Frontière du Luxembourg : 5 km

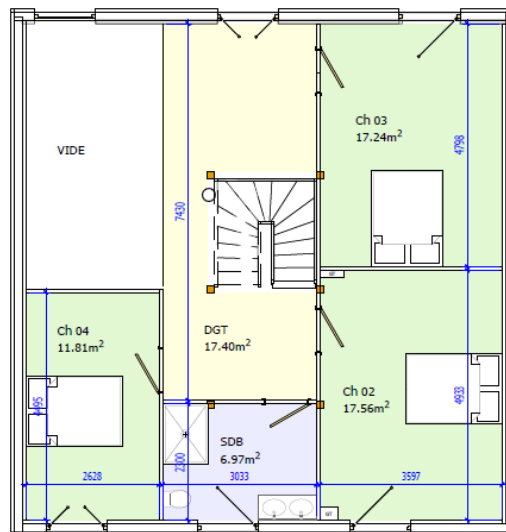
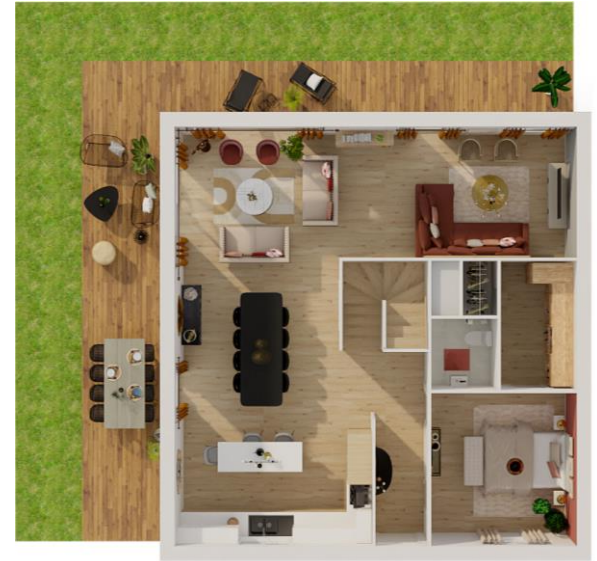


**645 000€ TTC**



RDC

158.00 m<sup>2</sup>



R+1

