



Ecole primaire : 5 min  
Arrêt de bus : 2 min  
Commerce : 5 min



Nancy : 20 min  
Metz : 40 min



## Maison Type B.6 T4

Surface totale habitable : **85,50 m<sup>2</sup>**

|                  |                      |
|------------------|----------------------|
| Entrée           | 4,00 m <sup>2</sup>  |
| Séjour / Cuisine | 34,70 m <sup>2</sup> |
| Cellier          | 2,80 m <sup>2</sup>  |
| WC               | 2,10 m <sup>2</sup>  |
| Dégagement       | 2,90 m <sup>2</sup>  |
| Salle de Bain    | 9,20 m <sup>2</sup>  |
| Chambre 1        | 10,80 m <sup>2</sup> |
| Chambre 2        | 9,50 m <sup>2</sup>  |
| Chambre 3        | 9,50 m <sup>2</sup>  |

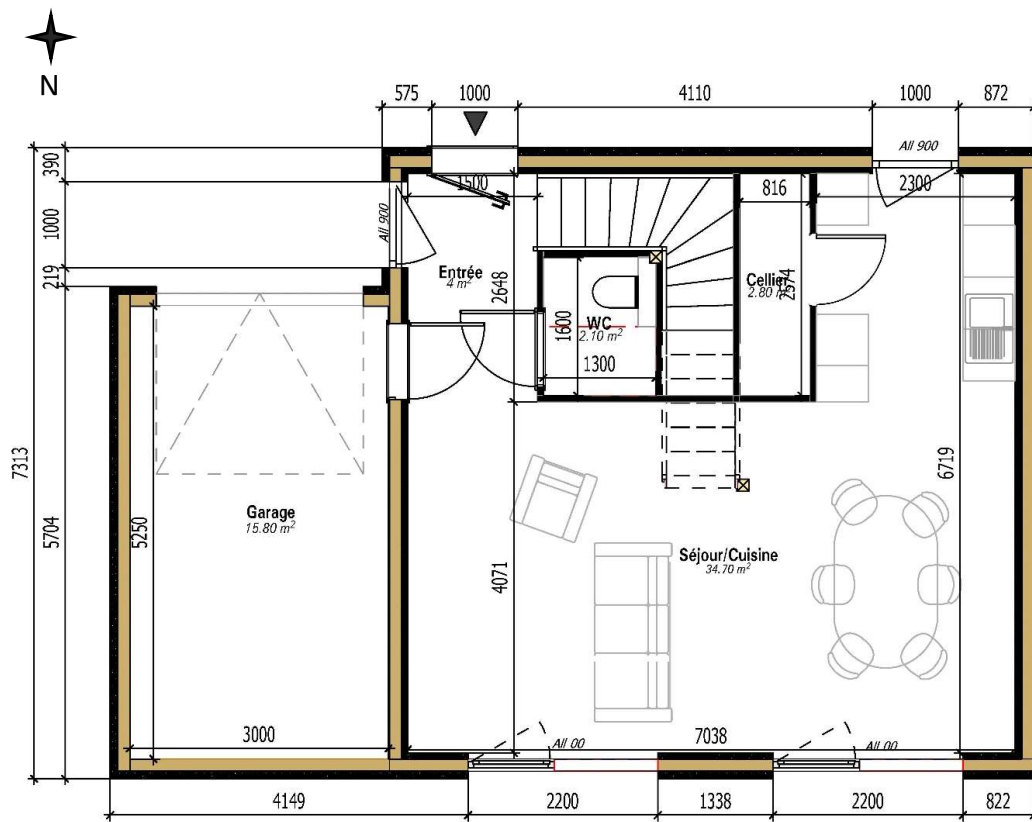
Terrain : **167,14 m<sup>2</sup>**



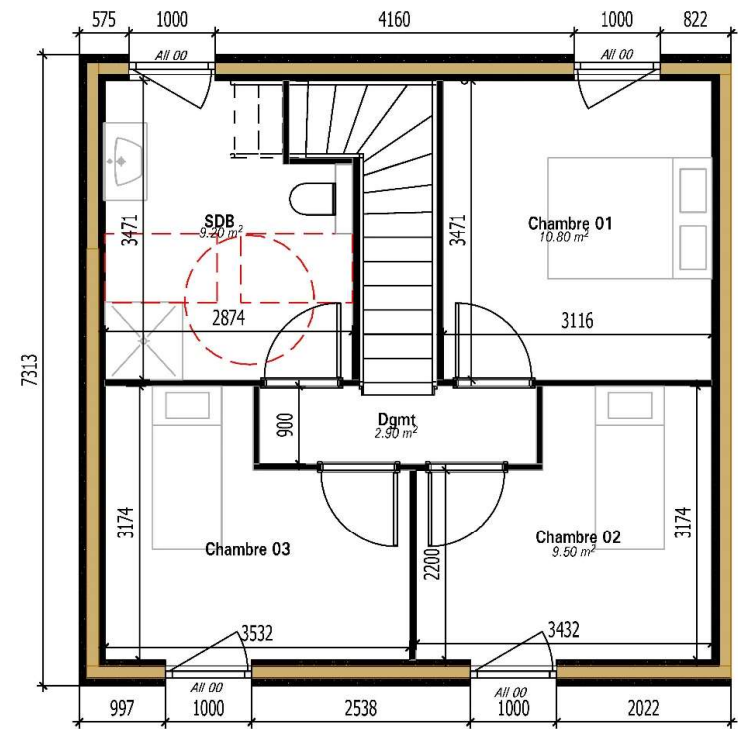
\* Prix fixés en fonction du niveau de finitions

- ↳ Clos Couvert
- ↳ Agencement hors sanitaires
- ↳ Agencement hors revêtements
- ↳ Agencement complet

**A partir de 200 000 €\***



RDC



R+1

