

Zac de Cantebonne



Maison individuelle M.6

Surface totale habitable : 129m²

RDC 80 m ²	
Entrée	7,6 m ²
Pièce à vivre	37,5 m ²
Cuisine	9,5 m ²
Rangement	4,9 m ²
Chambre 1	14,9 m ²
Salle de Bain	3,4 m ²
WC	3,2 m ²
R+1 49 m ²	
Dégagement	6 m ²
Chambre 2	13,2 m ²
Chambre 3	10,2 m ²
Chambre 4	9,4 m ²
Salle de bain	6,4 m ²
Rangement	1,3 m ²
WC	1,5 m ²

Carport (en option)

30 m² / 2 places

Terrain

364 m²



Gare : 25 min
Arrêt de bus : 7 min



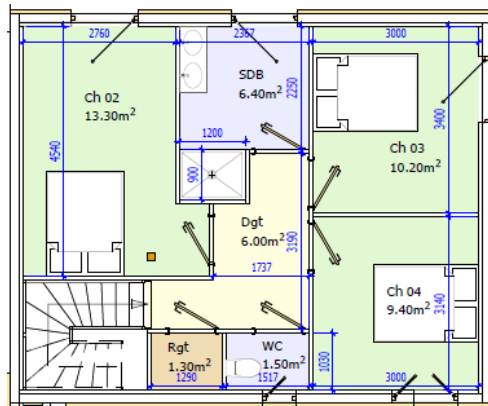
Centre ville : 5 min
Frontière du Luxembourg : 5 km



480 000€ TTC



RDC
129.00 m²



R+1

