

Zac de Cantebonne



## Maison individuelle M.4

Surface totale habitable : 129m<sup>2</sup>

| RDC 80 m <sup>2</sup> |                     |
|-----------------------|---------------------|
| Entrée                | 7,6 m <sup>2</sup>  |
| Pièce à vivre         | 37,5 m <sup>2</sup> |
| Cuisine               | 9,5 m <sup>2</sup>  |
| Rangement             | 4,9 m <sup>2</sup>  |
| Chambre 1             | 14,9 m <sup>2</sup> |
| Salle de Bain         | 3,4 m <sup>2</sup>  |
| WC                    | 3,2 m <sup>2</sup>  |
| R+1 49 m <sup>2</sup> |                     |
| Dégagement            | 6 m <sup>2</sup>    |
| Chambre 2             | 13,2 m <sup>2</sup> |
| Chambre 3             | 10,2 m <sup>2</sup> |
| Chambre 4             | 9,4 m <sup>2</sup>  |
| Salle de bain         | 6,4 m <sup>2</sup>  |
| Rangement             | 1,3 m <sup>2</sup>  |
| WC                    | 1,5 m <sup>2</sup>  |

**Carport (en option)** 30 m<sup>2</sup> / 2 places  
**Terrain** 378 m<sup>2</sup>



Gare : 25 min  
Arrêt de bus : 7 min



Centre ville : 5 min  
Frontière du Luxembourg : 5 km

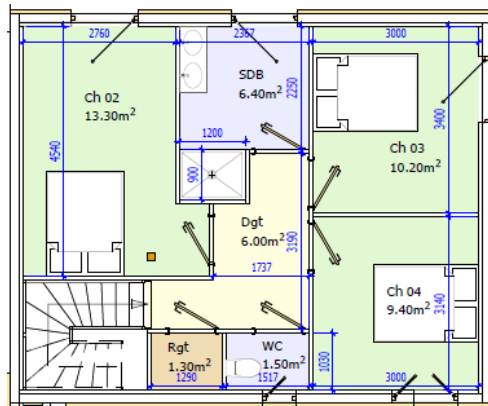


**490 000€ TTC**



**RDC**

129.00 m²



**R+1**

