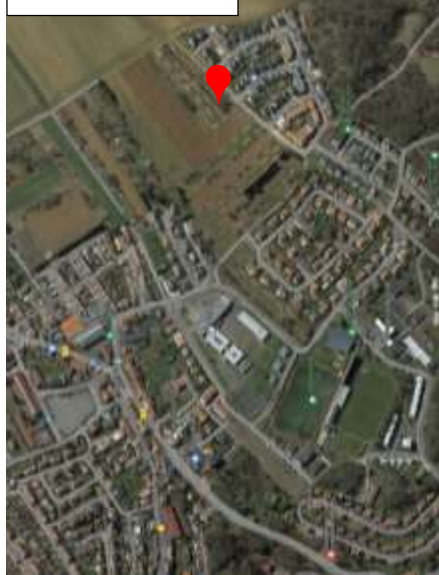


Zac de Cantebonne



## Maison individuelle M.12

Surface totale habitable : 129m<sup>2</sup>

RDC 80 m <sup>2</sup>	
Entrée	7,6 m <sup>2</sup>
Pièce à vivre	37,5 m <sup>2</sup>
Cuisine	9,5 m <sup>2</sup>
Rangement	4,9 m <sup>2</sup>
Chambre 1	14,9 m <sup>2</sup>
Salle de Bain	3,4 m <sup>2</sup>
WC	3,2 m <sup>2</sup>
R+1 49 m <sup>2</sup>	
Dégagement	6 m <sup>2</sup>
Chambre 2	13,2 m <sup>2</sup>
Chambre 3	10,2 m <sup>2</sup>
Chambre 4	9,4 m <sup>2</sup>
Salle de bain	6,4 m <sup>2</sup>
Rangement	1,3 m <sup>2</sup>
WC	1,5 m <sup>2</sup>

Carport (en option)

30 m<sup>2</sup> / 2 places

Terrain

552 m<sup>2</sup>



Gare : 25 min  
Arrêt de bus : 7 min



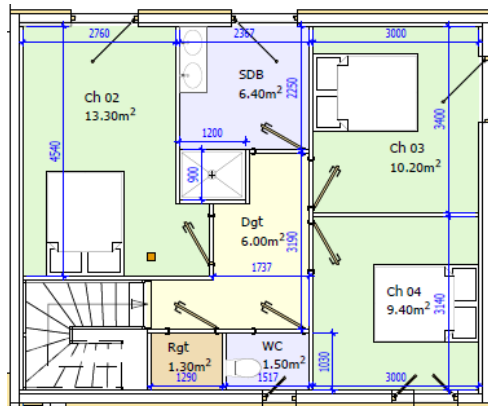
Centre ville : 5 min  
Frontière du Luxembourg : 5 km



550 000€ TTC



**RDC**  
129.00 m²



**R+1**

